

Das Mittelgebirge

Was ist das eigentlich?

► Von Oskar Koch

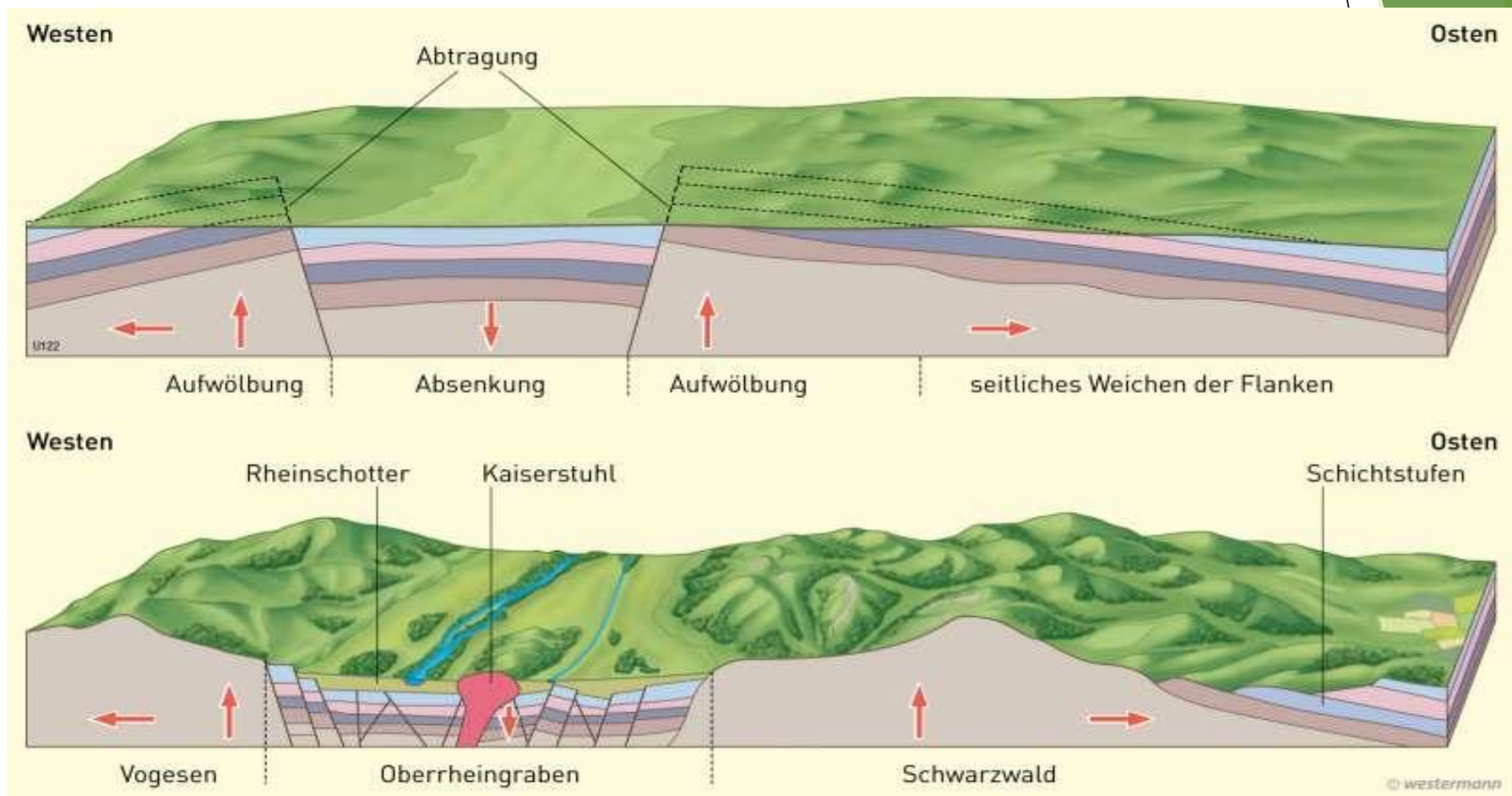
Gliederung

- ▶ Aufbau
- ▶ Höhe
- ▶ Merkmale
- ▶ Lebensraum von Tieren

Wie ist ein Mittelgebirge aufgebaut?



00m



Wie Tief/Hoch muss ein Mittelgebirge sein?

- ▶ ein Mittelgebirge muss **zwischen 400 und 1.500m** hoch sein



Was sind Merkmale von Mittelgebirgen?

- ▶ es ist ein Gebirge, deren Gipfel weit über die Baumgrenze hinausragen und weder Gletscher noch steile Flanken hat



Welche Tiere leben im Mittelgebirge?



▶ Perlziesel



▶ Igel



▶ Murmeltier



▶ Braunbär

ENDE

The image features a white background with abstract green geometric shapes on the right side. These shapes include overlapping triangles and polygons in various shades of green, from light to dark. Thin black lines intersect these shapes, creating a sense of depth and structure. The word "ENDE" is centered in the upper half of the image in a bold, green, sans-serif font.