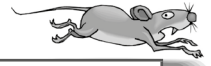


! Wochenplan: „Der Mäuseturm von Bingen“⁴⁴



1


erledigt
kontrolliert

- Kreuze an, ob die Sätze wahr oder falsch sind.

	wahr	falsch
a) Der Bischof hieß Harro.		
b) Im Sommer kam eine Dürre über das Land.		
c) Die einfachen Leute lebten in der Scheune.		
d) Beim Essen hört der Bischof die Kornmäuse pfeifen.		
e) Der weiße Turm liegt auf einer Insel mitten im Rhein.		

2


erledigt
kontrolliert

- Eine Maus ist in der Vorratskammer des Bischofs. Schreibe in dein Heft mindestens drei Sätze dazu, was sie dort erlebt.



3


erledigt
kontrolliert

- Setze den einfachen oder doppelten Konsonanten (Mitlaut) richtig ein.

(m/mm) So____er (l/ll) Hitzewe____e
 (l/ll) Fe____der (m/mm) Ka____er
 (f/ff) Bischo____ (l/ll) Pa____ast
 (m/mm) Dä____erung (n/nn) I____sel

4


erledigt
kontrolliert

- Setze in jedem Satz ein Komma an die passende Stelle.

Der Bischof floh auf sein Schiff das auf dem Rhein lag.
 Als der Bischof den Turm betrat kamen viele Mäuse auf ihn zu.
 Die Mäuse tranken das Wasser flitzten durch die Speisekammer
 fraßen die Vorräte und zuletzt auch den Bischof.

5


erledigt
kontrolliert

- Die Sage ist im Präteritum (einfache Vergangenheit) geschrieben. Setze die Verben (Tätigkeitswörter) in das Präsens (Gegenwart) und ergänze den Infinitiv (Grundform).

Präteritum	Präsens	Infinitiv
lebte	er lebt	leben
war	er	
kam	er	
verdursteten	sie	
vertrocknete	es	
es brach aus	es	