

Ein Video zum Einstieg

<https://www.youtube.com/watch?v=ZcFqFozLtGA>

Auftrag:

- Wer sind die Akteure im Konflikt um das Tempelhofer Feld?
- Worum geht es in dem Konflikt?

Ein Video zum Einstieg

Wer sind die Akteure im Konflikt um das Tempelhofer Feld?

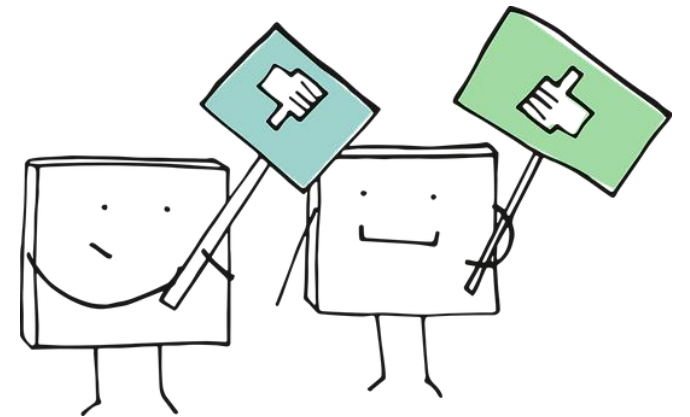
Worum geht es in dem Konflikt?

Wie sieht das Tempelhofer Feld in Zukunft aus?

wenn Bürger aktiv mitentscheiden –
der Volksentscheid von 2014

Arbeitsblatt „Wohnungen, Park - oder beides?“

1. Lies zur Vertiefung den Grundlagentext.
2. Nenne die Akteure des Konfliktes und ihre Interessen.
3. Finde weitere Argumente, die in deinen Augen für und gegen eine Bebauung sprechen.



Der Volksentscheid zum Tempelhofer Feld - Akteure



Berliner Senat

Der Volksentscheid zum Tempelhofer Feld - Akteure



Berliner Senat



Bürgerinitiative
„100% Tempelhofer Feld“

Der Volksentscheid zum Tempelhofer Feld - Interessen

Berliner Senat

- der Bau von Wohnungen und einer Bibliothek am Rand des Feldes

Bürgerinitiative „100% Tempelhofer Feld“

Der Volksentscheid zum Tempelhofer Feld - Interessen

Berliner Senat

- der Bau von Wohnungen und einer Bibliothek am Rand des Feldes



Der Volksentscheid zum Tempelhofer Feld - Interessen

Berliner Senat

- der Bau von Wohnungen und einer Bibliothek am Rand des Feldes
- die Wohnungsnot bekämpfen



Der Volksentscheid zum Tempelhofer Feld - Interessen

Berliner Senat

- der Bau von Wohnungen und einer Bibliothek am Rand des Feldes
- die Wohnungsnot bekämpfen

Bürgerinitiative „100% Tempelhofer Feld“

- die Nutzung des Tempelhofer Feldes als Park

Der Volksentscheid zum Tempelhofer Feld - Interessen

Berliner Senat

- der Bau von Wohnungen und einer Bibliothek am Rand des Feldes
- die Wohnungsnot bekämpfen

Bürgerinitiative „100% Tempelhofer Feld“

- die Nutzung des Tempelhofer Feldes als Park
- die Natur schützen

Der Volksentscheid zum Tempelhofer Feld - Interessen

Berliner Senat

- der Bau von Wohnungen und einer Bibliothek am Rand des Feldes
- die Wohnungsnot bekämpfen

Bürgerinitiative „100% Tempelhofer Feld“

- die Nutzung des Tempelhofer Feldes als Park
- die Natur schützen
- die Geschichte des Ortes erhalten

Der Volksentscheid zum Tempelhofer Feld - Interessen

Berliner Senat

- der Bau von Wohnungen und einer Bibliothek am Rand des Feldes
- die Wohnungsnot bekämpfen

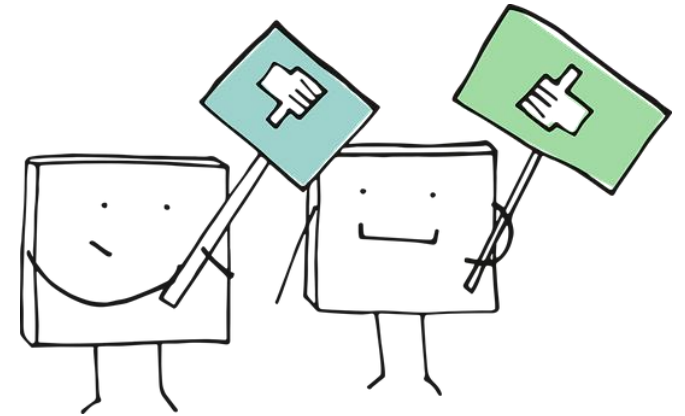
Bürgerinitiative „100% Tempelhofer Feld“

- die Nutzung des Tempelhofer Feldes als Park
- die Natur schützen
- die Geschichte des Ortes erhalten
- kein Bau von Luxuswohnungen

Pro-Contra-Diskussion

Wie würdest du dich entscheiden?

Wohnungen, Park oder beides?



Pro-Contra-Diskussion

Wie würdest du dich entscheiden?

Wohnungen, Park oder beides?

Ich denke, dass ...

Ich finde, dass ...

Ich glaube, dass ...

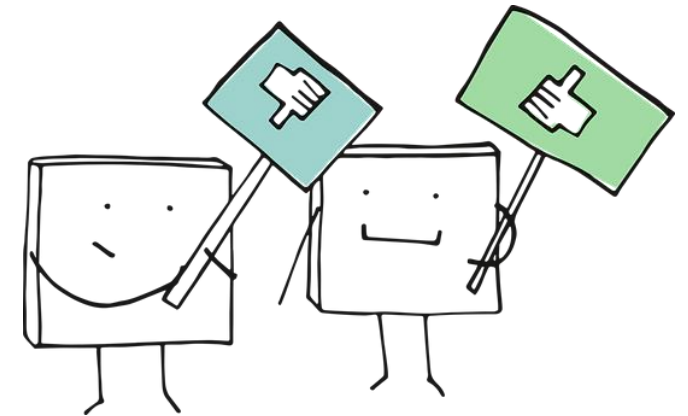
Ich bin der Meinung, dass ...

Meiner Meinung nach ...

So wie ich das sehe, ...

... und deshalb denke ich, dass ...

Ich bin geteilter Meinung dazu, weil ...



Pro-Contra-Diskussion

Wie würdest du dich entscheiden?

Wohnungen oder Park oder beides?

Stimmt mit Hilfe der Karten ab.

