

# AKTIONSPOSTER



SUCHT DIE

MEISTER

DETEKTEI

EDITION

GESCHICHTE ENTDECKEN

TKKG  
JUNIOR



Ägypten

AUSTELLUNG IN GEFAHR!

## Die Zeit der Ägypter

Die Könige und Königinnen im alten Ägypten wurden Pharaonen genannt. Sie wurden wie Götter verehrt und ihnen gehörte alles im Land: Menschen, Tiere und Dinge. Ein Pharao stand er an der Spitze der Regierung, der Gerichte und der Armee.

Auf Bildern und an Statuen erkennt man Pharaonen anhand bestimmter Symbole. Sie hatten sehr prachtvolle Gewänder an und saßen auf einem herrschaftlichen Thron.

Am Kopf trugen sie ein langes, gestreiftes Tuch, das über der Stirn von einem Geier und einer Schlange gekrönt wurde.

In der Hand hielten sie meist einen Krummstab und eine Geißel als Zeichen ihrer Macht.

Außerdem besaß der Pharao einen langen, dünnen Bart am Kinn. Der war künstlich und wurde nach jeder Zeremonie wieder abgenommen.

Als Zeichen seiner Macht trug der Pharao eine Doppelkrone: die weiße Krone Oberägyptens und die rote Unterägyptens.

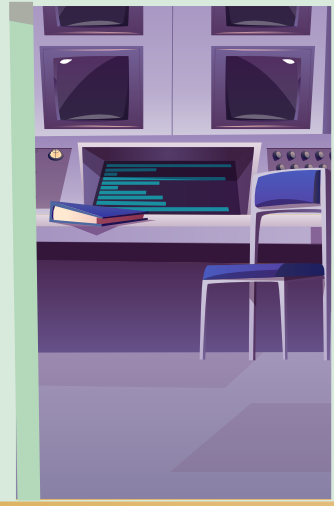
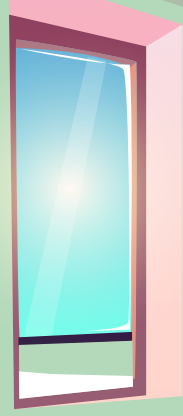


Der letzte Pharao war eine Frau:  
Kleopatra die Siebte.

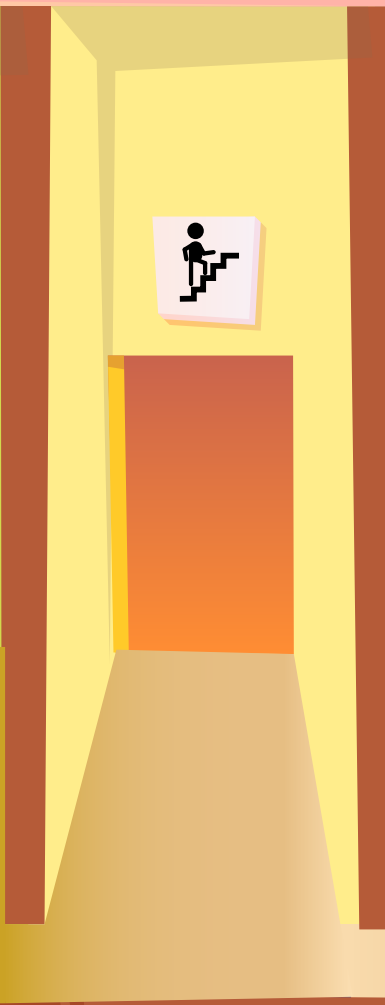
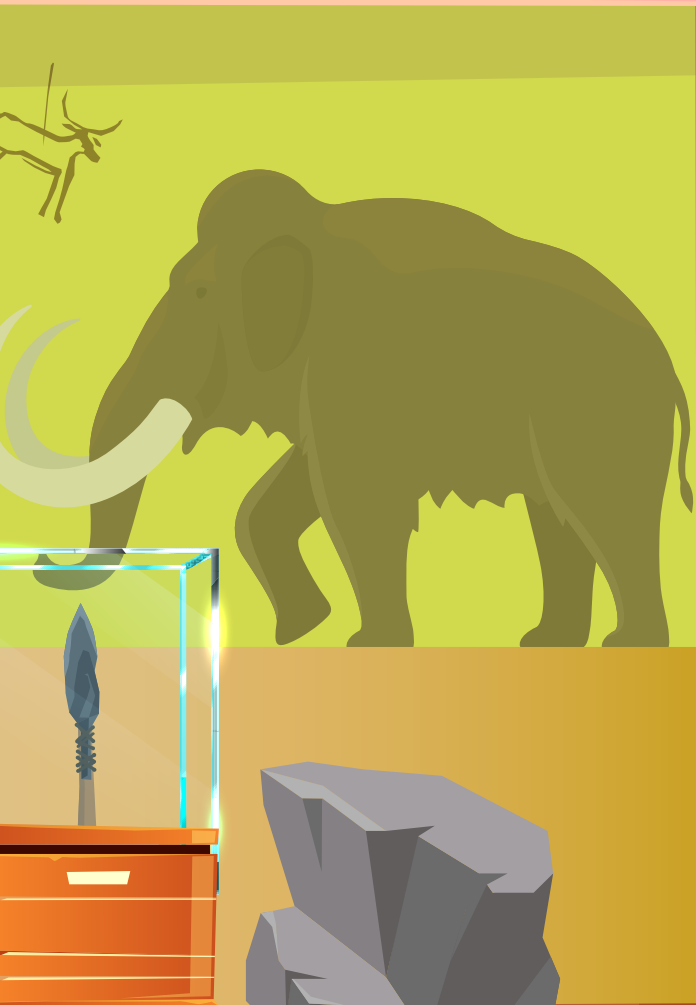
Der bekannteste Pharao war Tutanchamun.



**KASSE**



# MUSEUM





Ein heute sehr bekannter Pharao war Ramses II.  
Er wurde bereits als Kind zum Pharao gekürt.



Schreibt euren Klassennamen (z. B. Drachenklasse, Pinguinklasse ...) in Hieroglyphen in die leere Kartusche.

A large, empty, rounded rectangular frame intended for writing a class name in hieroglyphs.

## NÄCHTLICHER RAUB DER FLINT-PFEILSPITZEN!

### Die Steinzeit

1

2

3

4

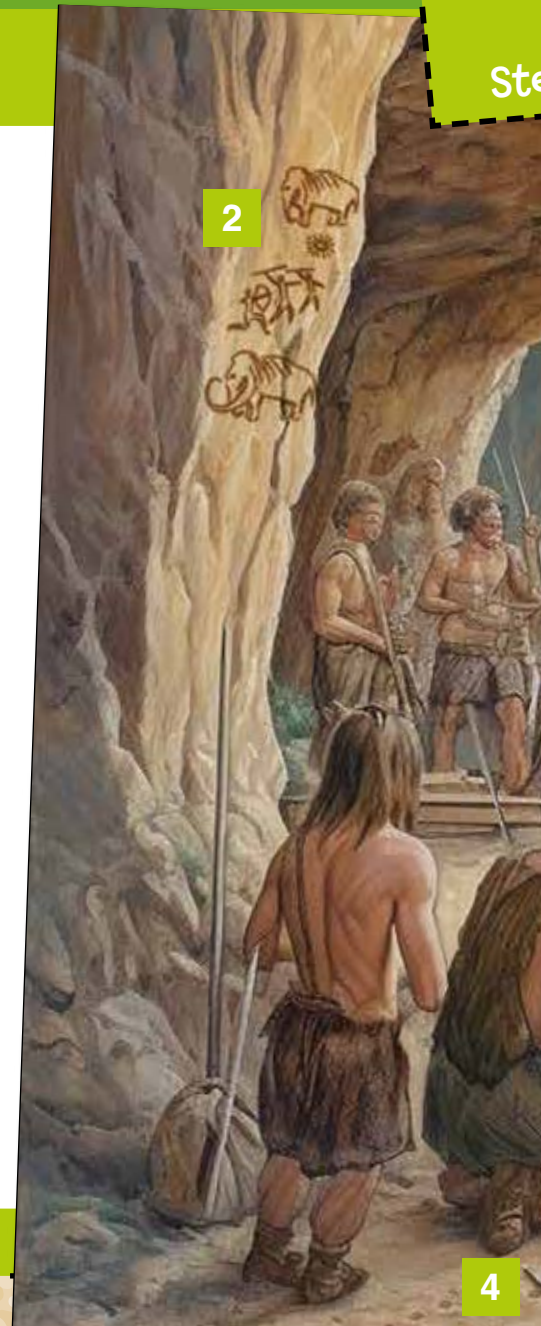
5

6

7

8

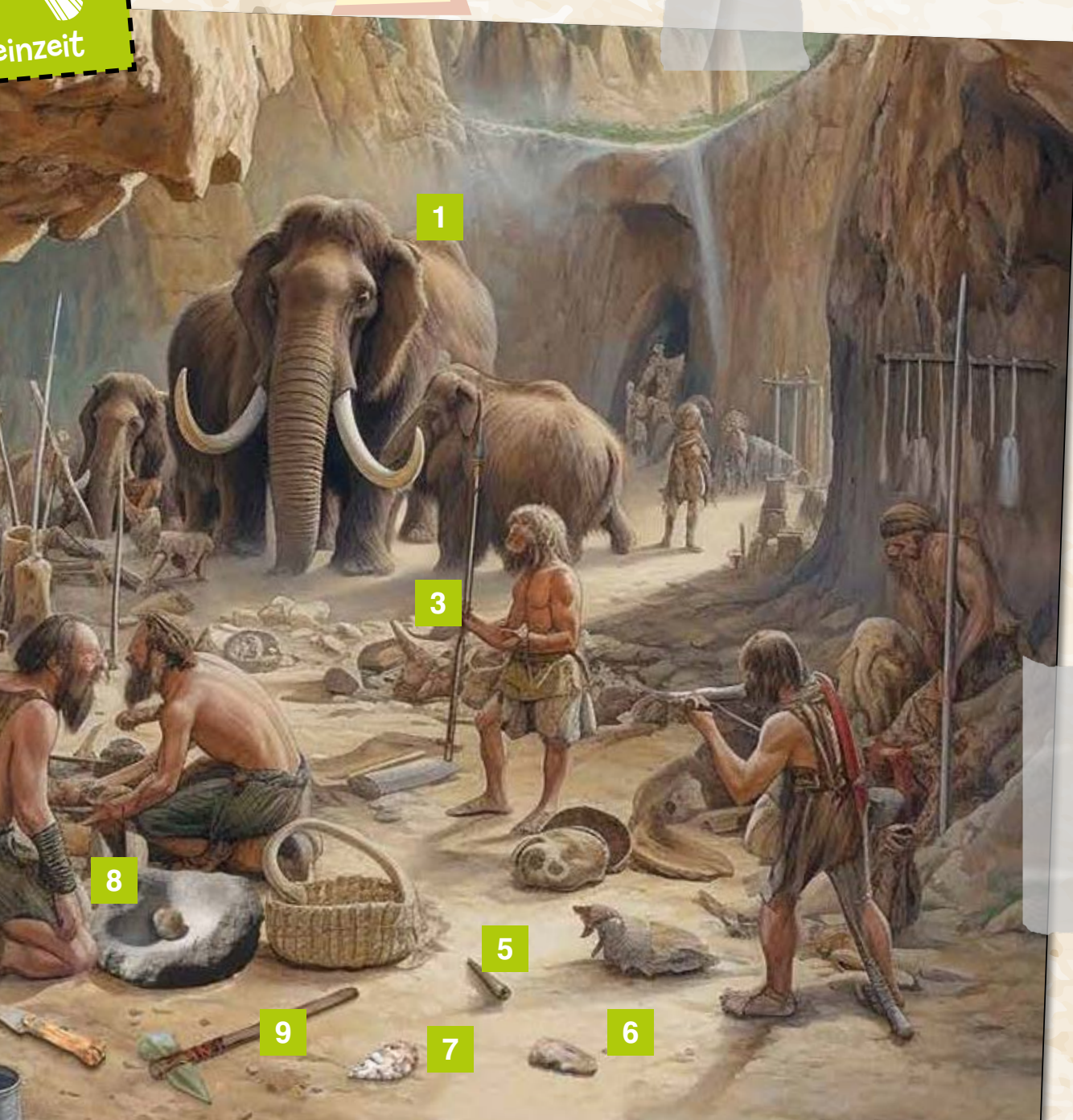
9



Ste



Zeit



LANGFINGER AM WERK!

## Römische Zahlen



Schreibt hier das aktuelle Datum in römischen Zahlen auf.



DRACHEN,

## Leben auf

Burgen waren immer  
waren von Wasser u

Im Innenhof, gut ges  
es **Palas**. Im Palas ga  
Rittersaal. Man fand

Innerhalb der **innere**  
**Burgkapelle**. Es gab

**Bergfried** nannte ma

Das Burgtor in der in

**Ställe**, eine **Schmied**  
befanden sich in der  
**Zugbrücke** über eine



RITTER UND CO. – TÄUSCHEND ECHT!

## f der mittelalterlichen Burg

er schwer zugänglich. Sie standen auf Bergen, Anhöhen oder umgeben.

geschützt von allen Seiten, lag das Wohngebäude. Man nannte es Wohn- und Schlafräume sowie einen großen Saal – den es dort aber auch einen Weinkeller und die Burgküche.

en **Ringmauer** lagen ein **Brunnen**, **Vorratsgebäude** und eine in jeder Burg ein **Verließ**, in das man Feinde warf.

an den gewaltigen Wachturm, der die ganze Burg überragte.

inneren Ringmauer wurde durch ein Fallgitter gesichert.

e und **Werkstätten** sowie Gesindehäuser und der **Burggarten** Vorburg. Die Vorburg wurde durch starke Toranlagen mit einer dem **Wassergraben** und weitere Mauern geschützt.



© 2023 Sony Music Entertainment Germany GmbH. Illustrationen: KB&B - Family Marketing Experts, Christina Schult. Weitere Abbildungen sind teilweise von stock.adobe.com.

Dein Operationspartner  
**SPIEGEL**