



Setze die Wörter aus dem Wortspeicher in den Lückentext ein.

Die Ägypter haben ihre Pharaonen und andere wichtige Personen nach dem Tod \_\_\_\_\_ . So sind sie zu Mumien geworden.

Als Erstes entfernten die Ägypter die einzelnen \_\_\_\_\_ .

Der restliche Körper wurde mit einer Mischung aus besonderen Pflanzensäften aufgefüllt und in ein besonderes \_\_\_\_\_ eingelegt. Dann rieben sie die Haut mit einer speziellen Salbe ein.

Der Körper wurde nun mit Streifen aus \_\_\_\_\_ umwickelt.

Organe	einbalsamiert	Öl	Stoff
--------	---------------	----	-------

**Bastele** deine eigene Mumie.

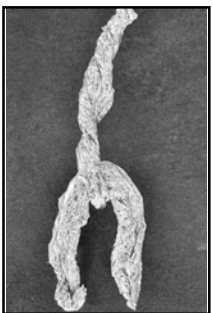
**Material:** Aluminiumfolie, dünne, weiße Stoffstreifen oder eine Mullbinde, Klebestreifen

**Forme** einen menschlichen Körper aus Aluminiumfolie.

**Tipp:** Er sollte max. 10 cm groß sein, damit er später in den Sarkophag passt.



1. **Forme** zunächst die Beine.



2. **Wickle** den Körper darüber.



4. **Wickle** deine Mumie mit den Stoffstreifen oder der Mullbinde ein.



3. **Forme** Arme und den Kopf.



5. **Fixiere** die Mullbinde oder den Stoffstreifen am Kopf.

**Fixiere** die Mullbinde oder den Stoff am Ende mit einem Klebestreifen.

Wickle von oben nach unten um die Figur herum.