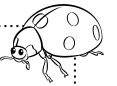
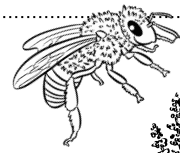


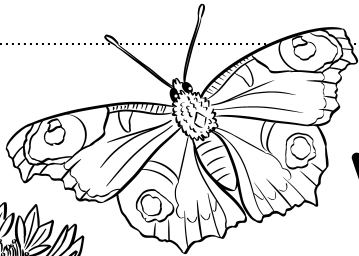
Arbeitsheft Wiesentiere



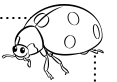
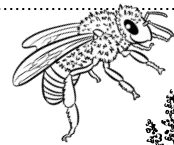
Name: _____



© Eat Teach Sleep



Arbeitsheft Wiesentiere



Name: _____



© Eat Teach Sleep

Der Regenwurm



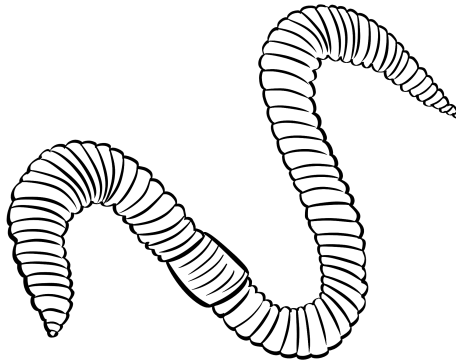
Fülle die Lücken mit Hilfe der Karteikarte. Male an.

Tierfamilie:

Nahrung:

Größe:

Lebensraum:



Ausscheidungen:

Herkunft Name:

© Eat Teach Sleep



oder



Der Regenwurm



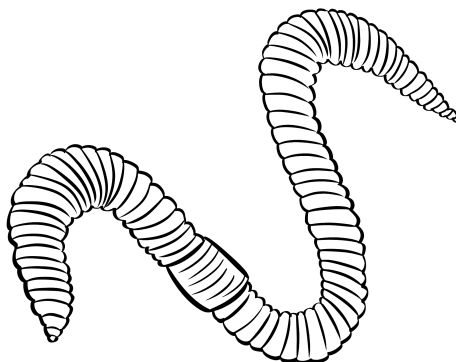
Fülle die Lücken mit Hilfe der Karteikarte. Male an.

Tierfamilie:

Nahrung:

Größe:

Lebensraum:



Ausscheidungen:

Herkunft Name:

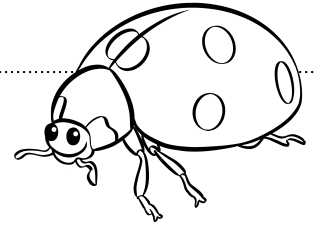
© Eat Teach Sleep



oder



Der Marienkäfer



Verbinde die passenden Teilsätze miteinander.

Seine natürlichen Feinde sind...

... schwarze Punkte.

Die Anzahl der Punkte...

... in großen Gruppen. Meist in Spalten, unter Steinen oder Rinde.

Er hat einen Panzer in rot, orange oder gelb und...

... Vögel, Ameisen, Eidechsen und Spinnen.

Er frisst gerne ...

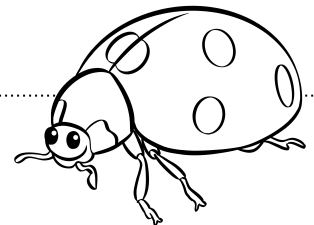
... hat nichts mit seinem Alter, sondern mit seiner Art zu tun.

Marienkäfer überwintern...

... Blatt - und Schildläuse.

© Eat Teach Sleep

Der Marienkäfer



Verbinde die passenden Teilsätze miteinander.

Seine natürlichen Feinde sind...

... schwarze Punkte.

Die Anzahl der Punkte...

... in großen Gruppen. Meist in Spalten, unter Steinen oder Rinde.

Er hat einen Panzer in rot, orange oder gelb und...

... Vögel, Ameisen, Eidechsen und Spinnen.

Er frisst gerne ...

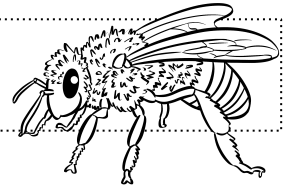
... hat nichts mit seinem Alter, sondern mit seiner Art zu tun.

Marienkäfer überwintern...

... Blatt - und Schildläuse.

© Eat Teach Sleep

Die Biene



1 Wie und wo leben Bienen?

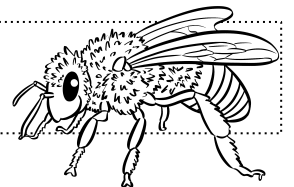
2 Wie sieht eine Biene genau aus?

3 Wieso sind die Bienen so bedroht?

4 Wie helfen die Bienen bei der Bestäubung der Blüten?

© Eat Teach Sleep

Die Biene



1 Wie und wo leben Bienen?

2 Wie sieht eine Biene genau aus?

3 Wieso sind die Bienen so bedroht?

4 Wie helfen die Bienen bei der Bestäubung der Blüten?

© Eat Teach Sleep



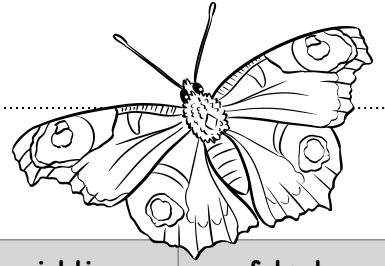
oder



oder



Der Schmetterling

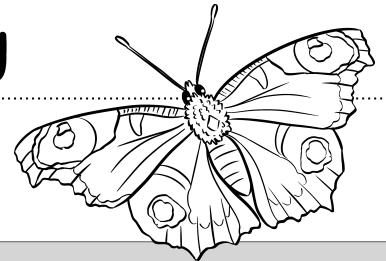


Lies die Aussagen und kreuze an.

Behauptung	richtig	falsch
Schmetterlinge gehören zu den Insekten.		
Schmetterlinge entwickeln sich aus Kaulquappen.		
Schmetterlinge ernähren sich von Nektar und Pflanzensäften.		
Sie beißen die Blütenpollen ab.		
Sie transportieren Blütenstaub von Blüte zu Blüte.		
Die winzigen Farbschuppen auf ihren Flügeln, geben ihnen ihre tollen Farben und Muster.		

© Eat Teach Sleep

Der Schmetterling

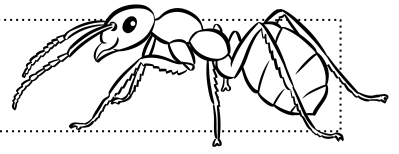


Lies die Aussagen und kreuze an.

Behauptung	richtig	falsch
Schmetterlinge gehören zu den Insekten.		
Schmetterlinge entwickeln sich aus Kaulquappen.		
Schmetterlinge ernähren sich von Nektar und Pflanzensäften.		
Sie beißen die Blütenpollen ab.		
Sie transportieren Blütenstaub von Blüte zu Blüte.		
Die winzigen Farbschuppen auf ihren Flügeln, geben ihnen ihre tollen Farben und Muster.		

© Eat Teach Sleep

Die Ameise



Fülle die Lücken mit den richtigen Begriffen aus dem Text der Karteikarte.

Auf unseren _____ findet man vorwiegend die schwarze

_____.

Sie lebt in _____ Nestern und frisst besonders gerne klebrigen _____, welcher von _____ abgesondert wird.

Die Ameisen _____ die Blattläuse und _____ sie gleichzeitig vor deren _____ wie dem

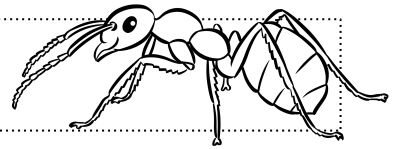
_____.

Ameisen sind sehr _____.

Manche Arten _____ die Blattläuse näher zu ihrem _____, oder züchten die Läuse _____ im Nest, um Transportwege zu verkürzen.

© Eat Teach Sleep

Die Ameise



Fülle die Lücken mit den richtigen Begriffen aus dem Text der Karteikarte.

Auf unseren _____ findet man vorwiegend die schwarze

_____.

Sie lebt in _____ Nestern und frisst besonders gerne klebrigen _____, welcher von _____ abgesondert wird.

Die Ameisen _____ die Blattläuse und _____ sie gleichzeitig vor deren _____ wie dem

_____.

Ameisen sind sehr _____.

Manche Arten _____ die Blattläuse näher zu ihrem _____, oder züchten die Läuse _____ im Nest, um Transportwege zu verkürzen.

© Eat Teach Sleep




oder



oder



Die Schnecke

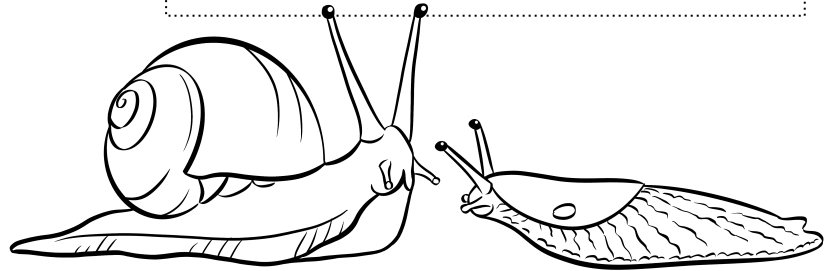
 Fülle die Lücken mit Hilfe der Karteikarte.

Tierfamilie:

Schnecken ohne Haus:

Lebensraum:


Schneckenhaus:



Fortbewegung:

© Eat Teach Sleep

Die Schnecke

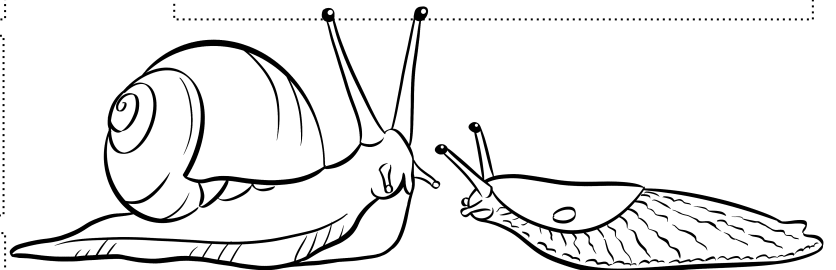
 Fülle die Lücken mit Hilfe der Karteikarte.

Tierfamilie:

Schnecken ohne Haus:

Lebensraum:

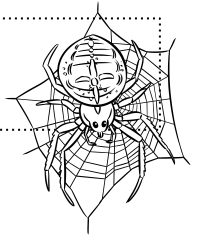
Schneckenhaus:



Fortbewegung:

© Eat Teach Sleep

Die Kreuzspinne



1 Was sind die Merkmale der Kreuzspinnen? Wie sehen sie aus?

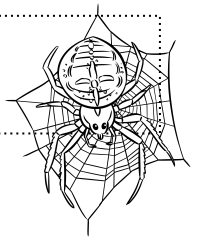
2 Wie jagen Kreuzspinnen ihre Beute? Wieso nennt man sie „räuberisch“?

3 Womit töten sie ihre Beute?

4 Wieso müssen sie ihr Netz alle paar Tage neu spinnen, oder ausbessern?

© Eat Teach Sleep

Die Kreuzspinne



1 Was sind die Merkmale der Kreuzspinnen? Wie sehen sie aus?

2 Wie jagen Kreuzspinnen ihre Beute? Wieso nennt man sie „räuberisch“?

3 Womit töten sie ihre Beute?

4 Wieso müssen sie ihr Netz alle paar Tage neu spinnen, oder ausbessern?

© Eat Teach Sleep



oder



oder



Der Laubfrosch

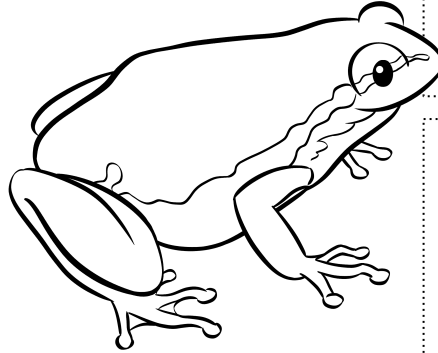


Fülle die Lücken mit Hilfe der Karteikarte.

Aussehen:

Wozu nutzt er die Schallblase?

Lebensraum:



Was sind Haftscheiben?

Nahrung:

© Eat Teach Sleep

Der Laubfrosch

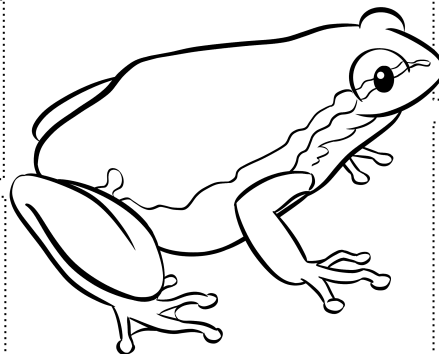


Fülle die Lücken mit Hilfe der Karteikarte.

Größe:

Wozu nutzt er die Schallblase?

Lebensraum:



Was sind Haftscheiben?

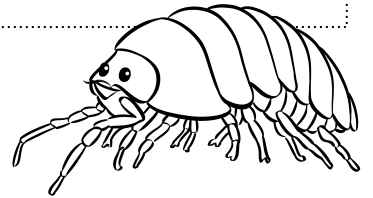
Nahrung:

© Eat Teach Sleep

Die Assel



Lies die Aussagen und kreuze an.



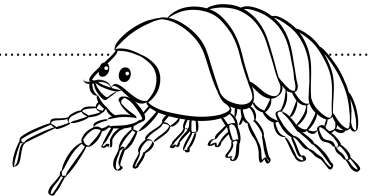
Behauptung	richtig	falsch
Asseln gehören zu den Krebstieren.		
Sie lieben trockene Lebensräume.		
Sie atmen durch Lungen.		
Sie tragen einen Flüssigkeitsvorrat unter ihrem Panzer.		
Sie sind während der Dämmerung und der Nacht aktiv.		
Sie ernähren sich von Beeren und Stängeln.		

© Eat Teach Sleep

Die Assel



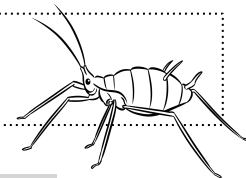
Lies die Aussagen und kreuze an.



Behauptung	richtig	falsch
Asseln gehören zu den Krebstieren.		
Sie lieben trockene Lebensräume.		
Sie atmen durch Lungen.		
Sie tragen einen Flüssigkeitsvorrat unter ihrem Panzer.		
Sie sind während der Dämmerung und der Nacht aktiv.		
Sie ernähren sich von Beeren und Stängeln.		

© Eat Teach Sleep

Die Blattlaus

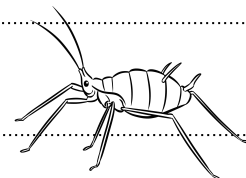


Fülle die Lücken mit den richtigen Begriffen aus dem Text der Karteikarte.

Die Blattlaus zählt zu den bekanntesten _____.
Sie werden _____ groß und sind oft an besonders _____
Pflanzen zu finden. Ihr Körper ist _____ und hat am
Hinterleib zwei nach hinten gerichtete _____, mit
denen sie Pflanzensaft aus _____ und Stängeln saugen.
Dies lässt _____ absterben, Triebe verkrüppeln oder es
schränkt das _____ der kompletten Pflanze ein.
Natürliche _____ der Blattläuse sind vor allem
_____ und verschiedene Fliegenarten. Der
Marienkäfer und seine _____ ernähren sich ausschließlich
von Blattläusen und verspeisen eine _____ von ihnen.

© Eat Teach Sleep

Die Blattlaus



Fülle die Lücken mit den richtigen Begriffen aus dem Text der Karteikarte.

Die Blattlaus zählt zu den bekanntesten _____.
Sie werden _____ groß und sind oft an besonders _____
Pflanzen zu finden. Ihr Körper ist _____ und hat am
Hinterleib zwei nach hinten gerichtete _____, mit
denen sie Pflanzensaft aus _____ und Stängeln saugen.
Dies lässt _____ absterben, Triebe verkrüppeln oder es
schränkt das _____ der kompletten Pflanze ein.
Natürliche _____ der Blattläuse sind vor allem
_____ und verschiedene Fliegenarten. Der
Marienkäfer und seine _____ ernähren sich ausschließlich
von Blattläusen und verspeisen eine _____ von ihnen.

© Eat Teach Sleep

Die Feuerwanze

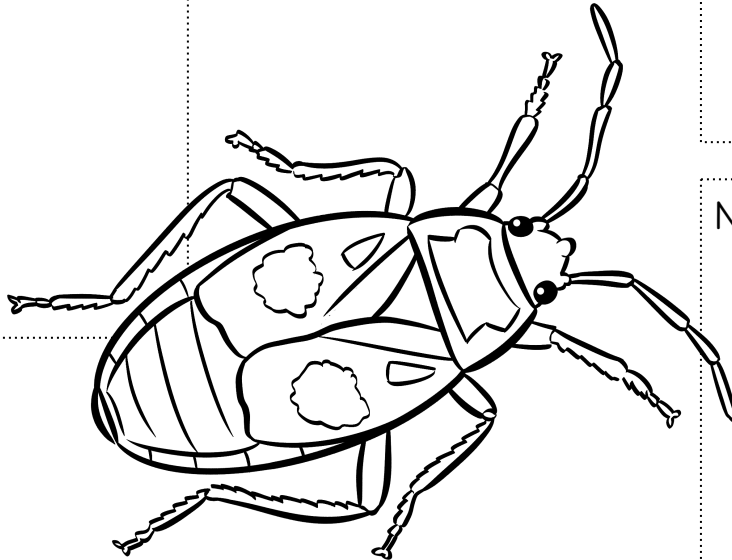


Fülle die Lücken mit Hilfe der Karteikarte und male die Feuerwanze korrekt an.

Lebensraum:

Größe:

Nahrung:



© Eat Teach Sleep

Die Feuerwanze

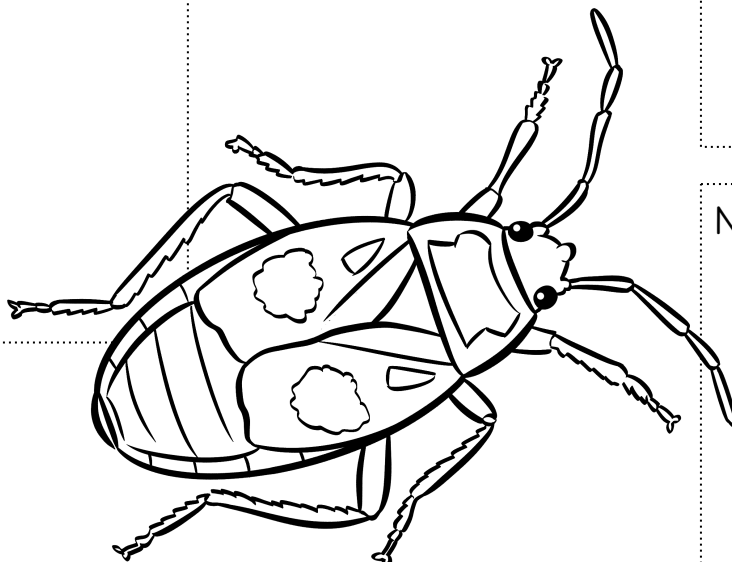


Fülle die Lücken mit Hilfe der Karteikarte und male die Feuerwanze korrekt an.

Lebensraum:

Größe:

Nahrung:



© Eat Teach Sleep



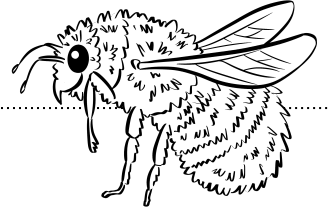
oder



oder



Die Hummel



1 Wieso haben Hummeln so einen pelzigen Körper?

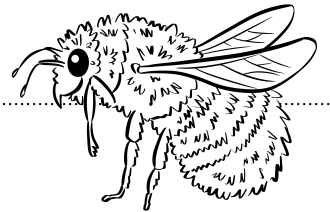
2 Wie sieht eine Hummel genau aus?

3 Was fressen Hummeln?

4 Können Hummeln stechen oder beißen?

© Eat Teach Sleep

Die Hummel



1 Wieso haben Hummeln so einen pelzigen Körper?

2 Wie sieht eine Hummel genau aus?

3 Was fressen Hummeln?

4 Können Hummeln stechen oder beißen?

© Eat Teach Sleep



oder



oder

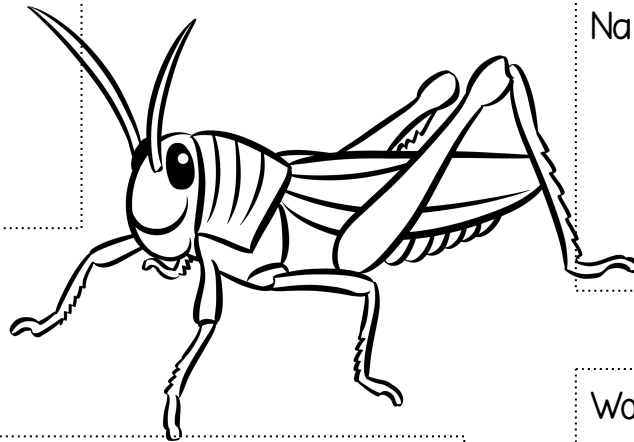


Der Grashüpfer

 Fülle die Lücken mit Hilfe der Karteikarte.

Größe:

Nahrung:




So erzeugen sie die Zirp-Geräusche:

Woher kommt ihr Name?

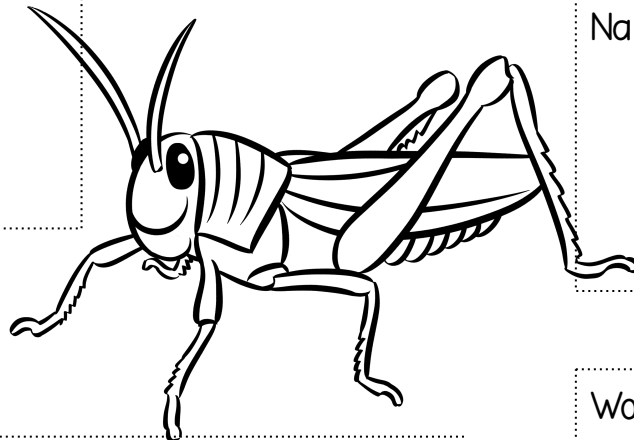
© Eat Teach Sleep

Der Grashüpfer

 Fülle die Lücken mit Hilfe der Karteikarte.

Größe:

Nahrung:



So erzeugen sie die Zirp-Geräusche:

Woher kommt ihr Name?

© Eat Teach Sleep

Der Maikäfer

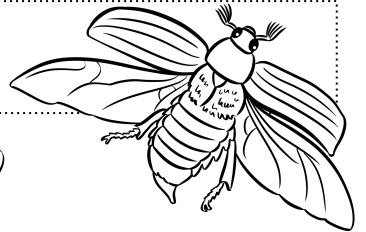


Fülle die Lücken mit Hilfe der Karteikarte.

Die meiste Zeit ihres Lebens verbringen _____ als Larve unter der Erde. Man nennt sie da noch _____. Nach 3-4 _____ kommen die Käfer zur _____ aus der Erde und leben dann nur noch _____ Wochen. Ihr Name ist Programm: man sieht sie vor allem an warmen Abenden im _____. Die rotbraunen _____ mit den fächerartigen Flügeln sind _____ und können fliegen. Man hört die dicken „_____“ meist schon lange, bevor man sie sieht. Sie ernähren sich vor allem von Blättern von _____. Im Mittelalter wurden sie sogar als _____ oder gezuckert als _____ verspeist.

© Eat Teach Sleep

Der Maikäfer



Fülle die Lücken mit Hilfe der Karteikarte.

Die meiste Zeit ihres Lebens verbringen _____ als Larve unter der Erde. Man nennt sie da noch _____. Nach 3-4 _____ kommen die Käfer zur _____ aus der Erde und leben dann nur noch _____ Wochen. Ihr Name ist Programm: man sieht sie vor allem an warmen Abenden im _____. Die rotbraunen _____ mit den fächerartigen Flügeln sind _____ und können fliegen. Man hört die dicken „_____“ meist schon lange, bevor man sie sieht. Sie ernähren sich vor allem von Blättern von _____. Im Mittelalter wurden sie sogar als _____ oder gezuckert als _____ verspeist.

© Eat Teach Sleep

Der Maulwurf

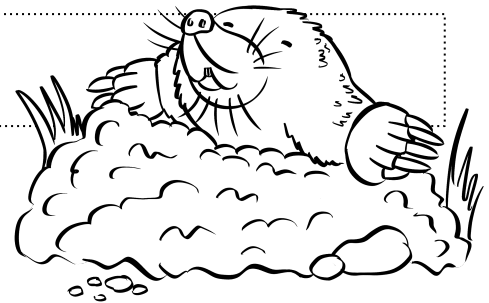


Lies die Aussagen und kreuze an.

Behauptung	richtig	falsch
Maulwürfe sind Säugetiere.		
Er wird rund 25cm lang und hat braunes Fell.		
Er kann mit seinen winzigen Augen kaum etwas sehen.		
Seine Hände sind perfekte Grabwerkzeuge.		
Er kann pro Jahr rund 100kg Regenwürmer verspeisen.		
Er gräbt bis zu 75 Meter lange Erdtunnel am Tag.		

© Eat Teach Sleep

Der Maulwurf



Lies die Aussagen und kreuze an.

Behauptung	richtig	falsch
Maulwürfe sind Säugetiere.		
Er wird rund 25cm lang und hat braunes Fell.		
Er kann mit seinen winzigen Augen kaum etwas sehen.		
Seine Hände sind perfekte Grabwerkzeuge.		
Er kann pro Jahr rund 100kg Regenwürmer verspeisen.		
Er gräbt bis zu 75 Meter lange Erdtunnel am Tag.		

© Eat Teach Sleep



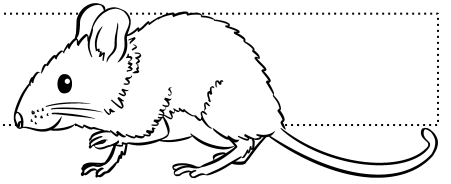
oder



oder



Die Maus



1 Wo leben Mäuse am häufigsten?

2 Zu welcher Tierart gehören sie und was dient ihnen als Nahrung?

3 Welche Feinde haben Mäuse?

4 Wieso gelten Mäuse in manchen Gegenden als Plage oder Schädlinge?

© Eat Teach Sleep

Die Maus



1 Wo leben Mäuse am häufigsten?

2 Zu welcher Tierart gehören sie und was dient ihnen als Nahrung?

3 Welche Feinde haben Mäuse?

4 Wieso gelten Mäuse in manchen Gegenden als Plage oder Schädlinge?

© Eat Teach Sleep



oder



oder





Die Raupe



Fülle die Lücken mit den richtigen Begriffen aus dem Text der Karteikarte.

Auf unseren Wiesen sind viele _____ zuhause.
 Doch diese kommen nicht als _____ entwickelte Schmetterlinge zu
 Welt, sondern als _____. Das Leben einer Raupe besteht
 eigentlich nur aus _____. Daher auch die Geschichte
 der kleinen „_____“. Auf ihrem
 Speiseplan stehen _____.
 Sobald die Raupe alt genug ist, beginnt sie mit ihrer _____.
 Dafür _____ sie sich ein letztes Mal. Danach
 umspinnt sich die Raupe mit einem _____ und wandelt
 sich innerhalb _____ zu einem Schmetterling
 um. Diese Umwandlung nennt man _____.



© Eat Teach Sleep



Die Raupe



Fülle die Lücken mit den richtigen Begriffen aus dem Text der Karteikarte.

Auf unseren Wiesen sind viele _____ zuhause.
 Doch diese kommen nicht als _____ entwickelte Schmetterlinge zu
 Welt, sondern als _____. Das Leben einer Raupe besteht
 eigentlich nur aus _____. Daher auch die Geschichte
 der kleinen „_____“. Auf ihrem
 Speiseplan stehen _____.
 Sobald die Raupe alt genug ist, beginnt sie mit ihrer _____.
 Dafür _____ sie sich ein letztes Mal. Danach
 umspinnt sich die Raupe mit einem _____ und wandelt
 sich innerhalb _____ zu einem Schmetterling
 um. Diese Umwandlung nennt man _____.



© Eat Teach Sleep



oder



oder



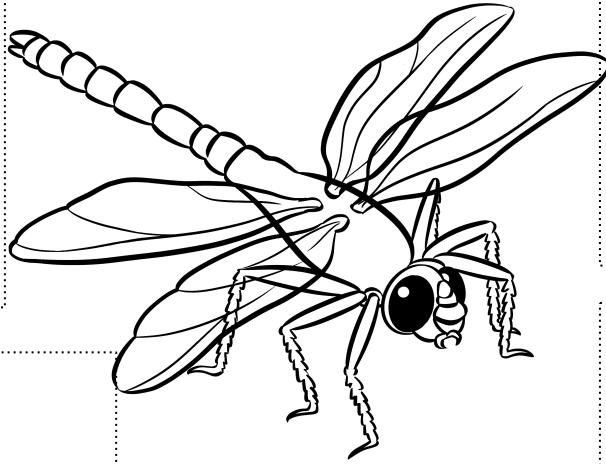
Die Libelle



Fülle die Lücken mit Hilfe der Karteikarte.

Arten:

Nahrung:



Aussehen:

Warum sind sie gefährdet?

Lebensraum:

© Eat Teach Sleep

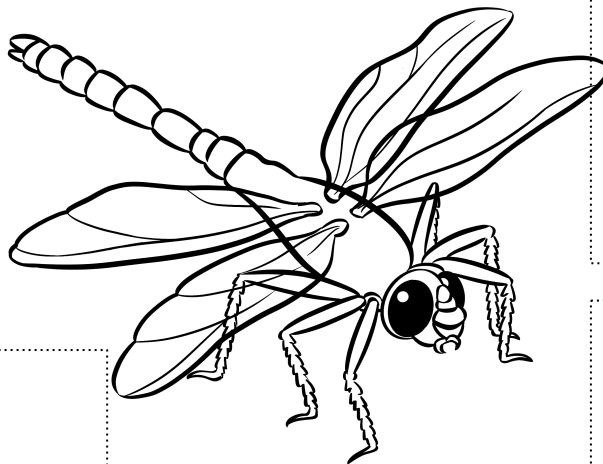
Die Libelle



Fülle die Lücken mit Hilfe der Karteikarte.

Arten:

Nahrung:



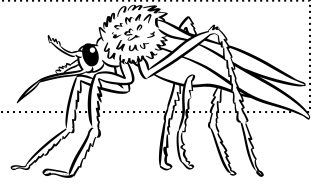
Aussehen:

Warum sind sie gefährdet?

Lebensraum:

© Eat Teach Sleep

Die Mücke



1 Seit wann bevölkern Mücken schon unsere Erde?

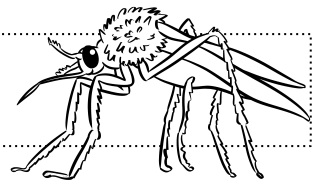
2 Was sind die besonderen Merkmale der Mücken?

3 Wovon ernähren sie sich?

4 Wovon werden weibliche Mücken angezogen?

© Eat Teach Sleep

Die Mücke



1 Seit wann bevölkern Mücken schon unsere Erde?

2 Was sind die besonderen Merkmale der Mücken?

3 Wovon ernähren sie sich?

4 Wovon werden weibliche Mücken angezogen?

© Eat Teach Sleep



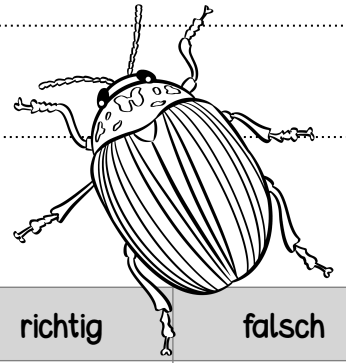
oder



oder



Der Kartoffelkäfer

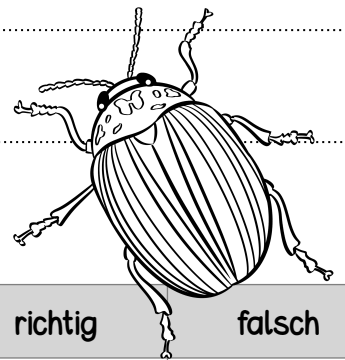


Lies die Aussagen und kreuze an.

Behauptung	richtig	falsch
Kartoffelkäfer gelten offiziell als Parasiten.		
Ursprünglich kommen die gestreiften Käfer aus Asien.		
Auf ihren Deckflügel tragen sie je 6 schwarze Streifen.		
Sie verdanken ihrer Leibspeise ihren Namen.		
Sie haben kein natürlichen Feinde in Europa.		
Sie können problemlos gante Kartoffelfelder kahl fressen.		

© Eat Teach Sleep

Der Kartoffelkäfer



Lies die Aussagen und kreuze an.

Behauptung	richtig	falsch
Kartoffelkäfer gelten offiziell als Parasiten.		
Ursprünglich kommen die gestreiften Käfer aus Asien.		
Auf ihren Deckflügel tragen sie je 6 schwarze Streifen.		
Sie verdanken ihrer Leibspeise ihren Namen.		
Sie haben kein natürlichen Feinde in Europa.		
Sie können problemlos gante Kartoffelfelder kahl fressen.		

© Eat Teach Sleep

Der Feldhamster



Fülle die Lücken mit Hilfe der Karteikarte.

Aussehen:



Lebensraum:

Nahrung:

Feinde:

Warum sind sie gefährdet?

© Eat Teach Sleep

Der Feldhamster



Fülle die Lücken mit Hilfe der Karteikarte.

Aussehen:



Lebensraum:

Nahrung:

Feinde:

Warum sind sie gefährdet?

© Eat Teach Sleep

Der Feldhase



Fülle die Lücken mit Hilfe der Karteikarte.

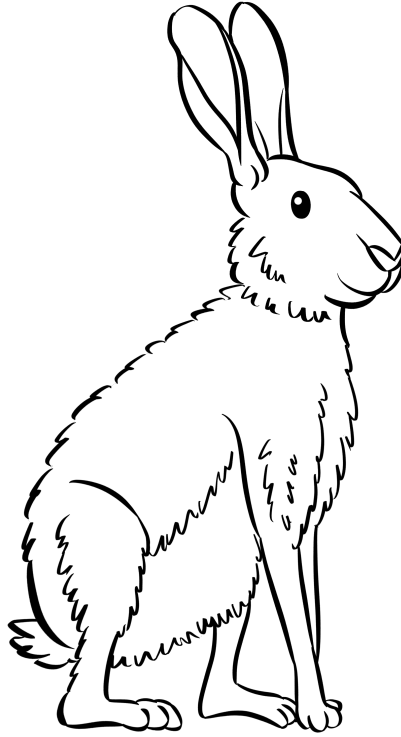
Ursprung / Verbreitung:

Lebensraum:

Nahrung:

Aussehen:

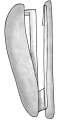
Feinde:



© Eat Teach Sleep



oder



Der Feldhase



Fülle die Lücken mit Hilfe der Karteikarte.

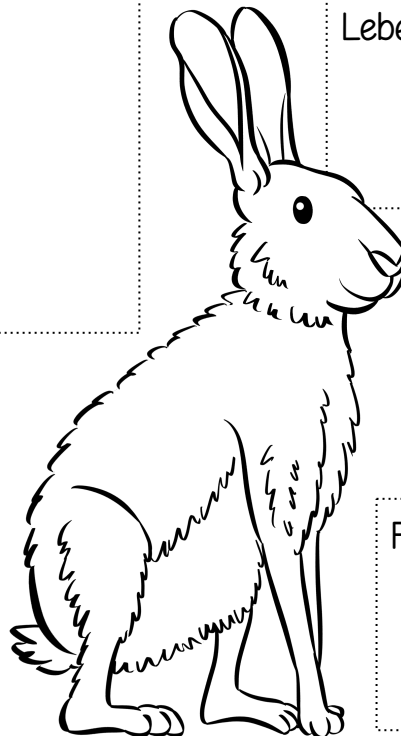
Ursprung / Verbreitung:

Lebensraum:

Nahrung:

Aussehen:

Feinde:



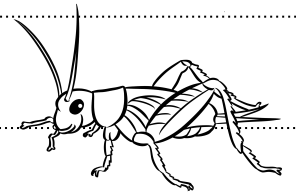
© Eat Teach Sleep



oder



Das Heimchen



1 Zu welcher Tierfamilie gehören die Heimchen?

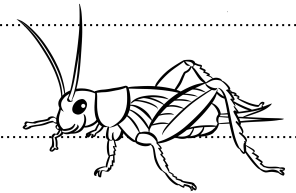
2 Wie sehen Heimchen aus?

3 Wovon ernähren sie sich?

4 Welche Tiere gehören zu ihren Feinden?

© Eat Teach Sleep

Das Heimchen



1 Zu welcher Tierfamilie gehören die Heimchen?

2 Wie sehen Heimchen aus?

3 Wovon ernähren sie sich?

4 Welche Tiere gehören zu ihren Feinden?

© Eat Teach Sleep



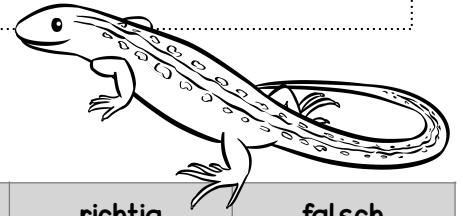
oder



oder



Die Eidechse

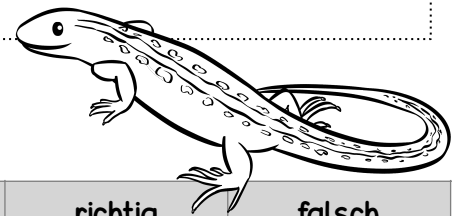


Lies die Aussagen und kreuze an.

Behauptung	richtig	falsch
Eidechsen gehören zu den Reptilien.		
Eidechsen müssen sich regelmäßig häuten, da sich ihre Haut ständig erneuert.		
Sie lieben die Kälte und eisige Temperaturen.		
Sie ernähren sich hauptsächlich von Insekten, Spinnen und Regenwürmern.		
Zu ihren Feinden zählen vor allem heimische Fische.		
Sie können bei Gefahr ihren Schwanz abwerfen.		

© Eat Teach Sleep

Die Eidechse



Lies die Aussagen und kreuze an.

Behauptung	richtig	falsch
Eidechsen gehören zu den Reptilien.		
Eidechsen müssen sich regelmäßig häuten, da sich ihre Haut ständig erneuert.		
Sie lieben die Kälte und eisige Temperaturen.		
Sie ernähren sich hauptsächlich von Insekten, Spinnen und Regenwürmern.		
Zu ihren Feinden zählen vor allem heimische Fische.		
Sie können bei Gefahr ihren Schwanz abwerfen.		

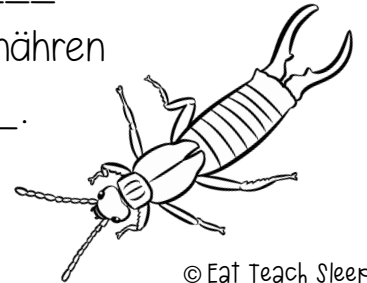
© Eat Teach Sleep

Der Ohrenkneifer



Fülle die Lücken mit den richtigen Begriffen aus dem Text der Karteikarte.

Der Ohrwurm - umgangssprachlich auch _____ genannt - gehört ebenfalls zu den _____ und liebt die Wärme. Sie werden in der Regel zwischen _____ Millimeter groß und sind rötlich-braun bis _____ gefärbt. An ihrem Körper kann man den typischen, _____ Körperbau eines Insekts gut erkennen. Kopf, Brust und _____. Ein wichtiges Merkmal sind die beiden _____ am Hinterleib. Diese benutzen sie zur _____ von Angreifern, zur Ergreifung von _____ oder halten ihren Partner bei der _____ damit fest. Sie ernähren sich meist von Pflanzenteilen oder _____. Daher sind sie bei _____ sehr beliebt.

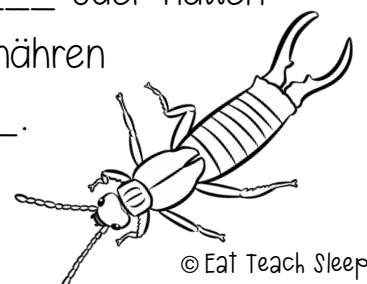


Der Ohrenkneifer



Fülle die Lücken mit den richtigen Begriffen aus dem Text der Karteikarte.

Der Ohrwurm - umgangssprachlich auch _____ genannt - gehört ebenfalls zu den _____ und liebt die Wärme. Sie werden in der Regel zwischen _____ Millimeter groß und sind rötlich-braun bis _____ gefärbt. An ihrem Körper kann man den typischen, _____ Körperbau eines Insekts gut erkennen. Kopf, Brust und _____. Ein wichtiges Merkmal sind die beiden _____ am Hinterleib. Diese benutzen sie zur _____ von Angreifern, zur Ergreifung von _____ oder halten ihren Partner bei der _____ damit fest. Sie ernähren sich meist von Pflanzenteilen oder _____. Daher sind sie bei _____ sehr beliebt.

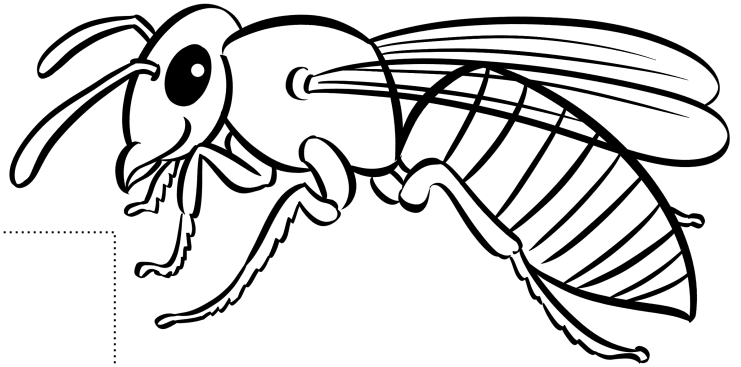


Die Wespe



Fülle die Lücken mit Hilfe der Karteikarte.

Aussehen:



Nahrung:

Feinde:

Sonstiges:

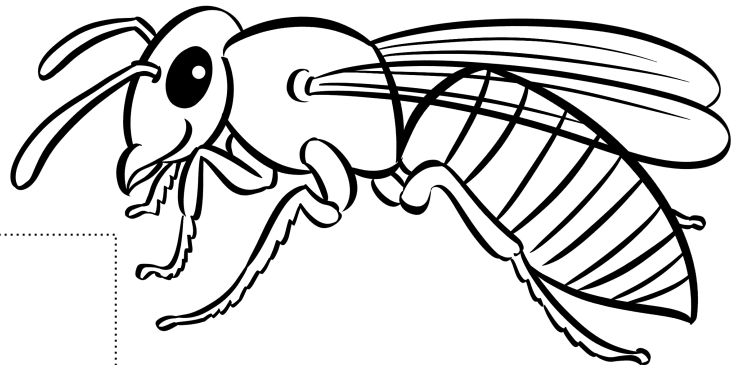
© Eat Teach Sleep

Die Wespe



Fülle die Lücken mit Hilfe der Karteikarte.

Aussehen:



Nahrung:

Feinde:

Sonstiges:

© Eat Teach Sleep