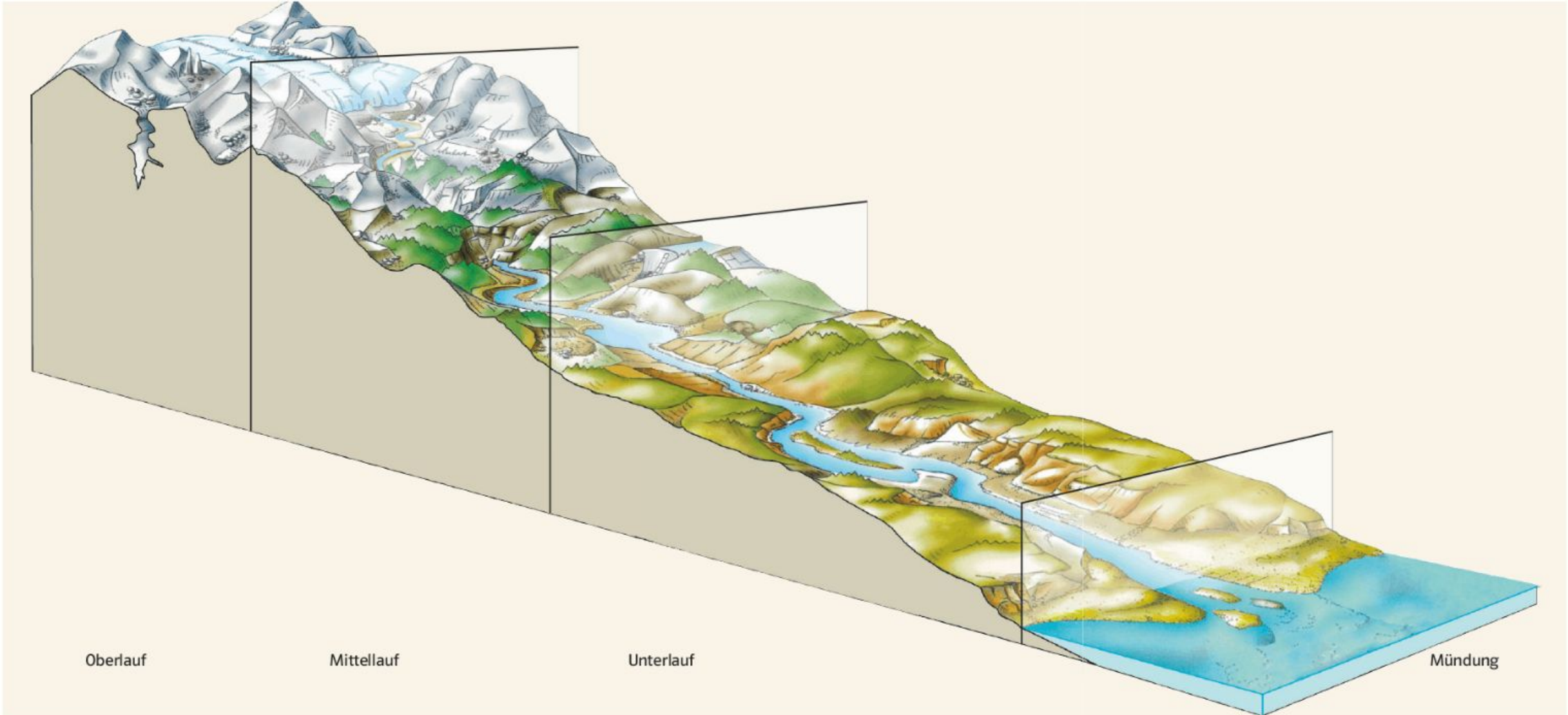


Flüsse gestalten Landschaften





Oberlauf

Mittellauf

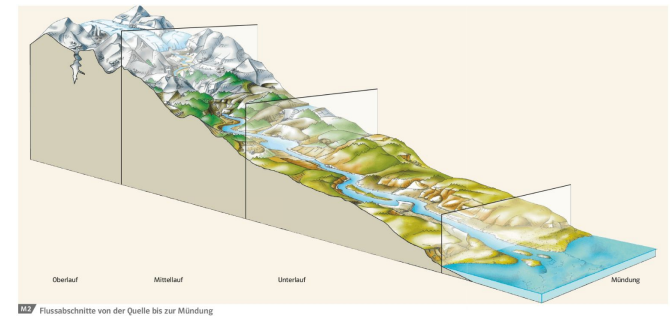
Unterlauf

Mündung

M2 Flussabschnitte von der Quelle bis zur Mündung

Profil eines Flusses

1. Übertrage das Profil in dein Heft und beschrifte es.
2. Lies den Text auf der Seite 76 im Lehrbuch.
3. Lege ein Fluss-Lexikon mit folgenden Begriffen an: Quelle, Einzugsgebiet, Erosion, Sedimentation, Trichtermündung, Deltamündung. Recherchiere ggf. im Internet.



Hausaufgabe

1. Ordne die Bildkarten den nummerierten Textabschnitten zu und klebe sie auf ein extra Blatt.

