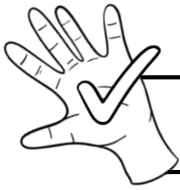
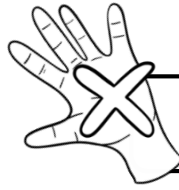


1 Was kannst du fühlen und was nicht? Male an.



grün

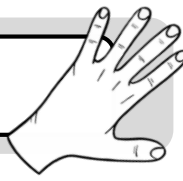
kann ich fühlen



rot

kann ich nicht fühlen





Der Tastsinn

Wir tasten und fühlen mit unserer Haut. Meist benutzen wir unsere Hände. In unseren Fingerspitzen sind besonders viele empfindliche Tastkörperchen. Man kann ertasten, ob ein Gegenstand rund, glatt, weich oder hart ist. Die Fingerspitzen sind besonders für blinde Menschen wichtig. Denn sie erkunden ihre Umgebung mit den Fingern.

① Beschrifte die Hand.

Daumen

Handrücken

Fingerabdruck

Finger

Fingernagel

Fingerspitze

