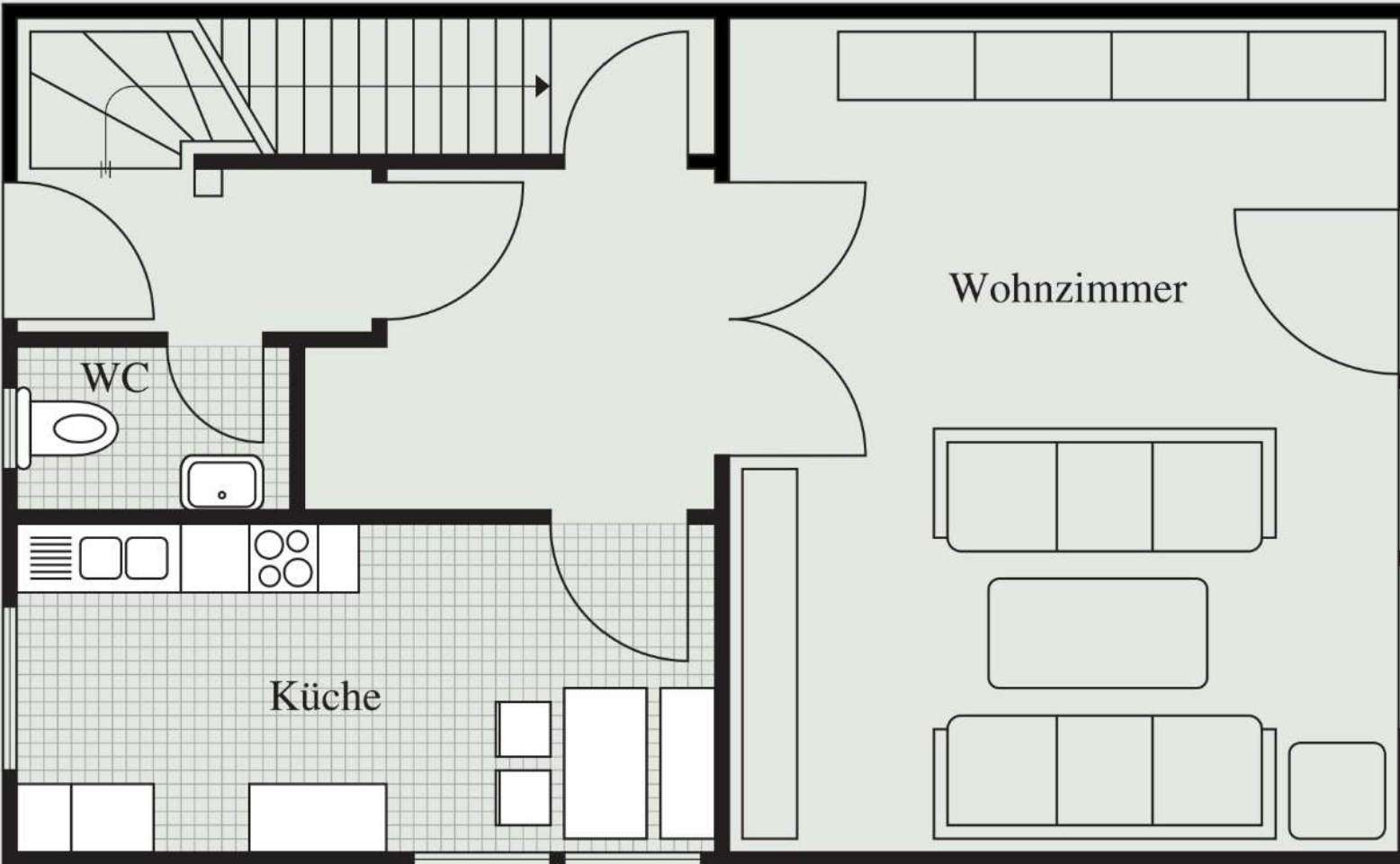


Flächen vergleichen

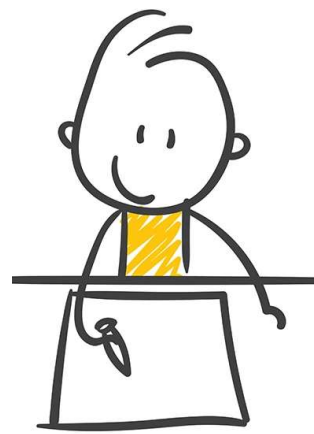


Flächen vergleichen

Noch fit? LB S. 174



- Nr. 3 beenden
- Nr. 1
- Nr. 2
- Bunt gemischt
- * Nr. 4 a), b), c) im Maßstab 1:50 zeichnen

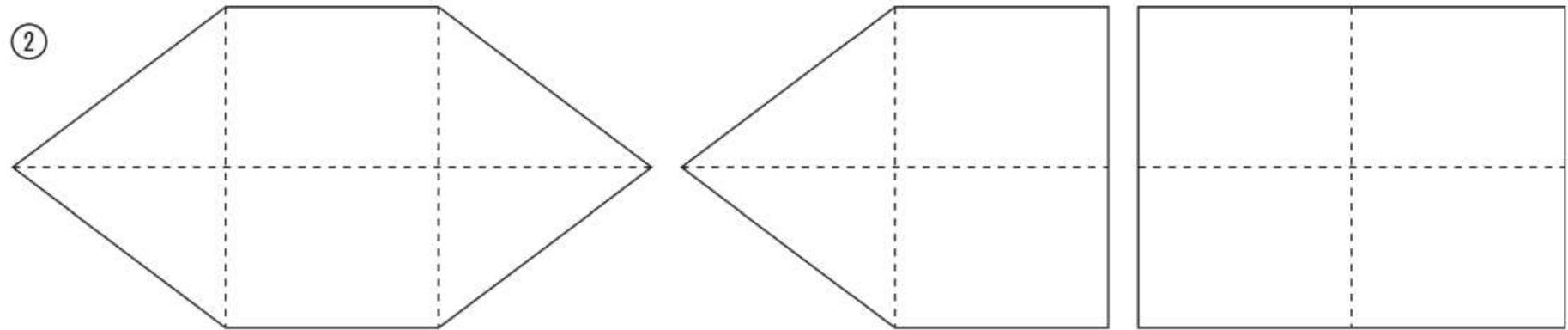
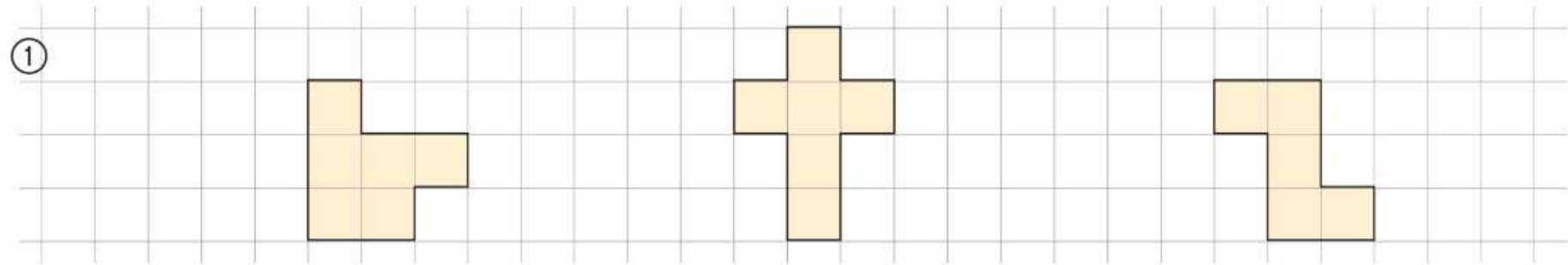


■ Flächen vergleichen

Erforschen und Entdecken

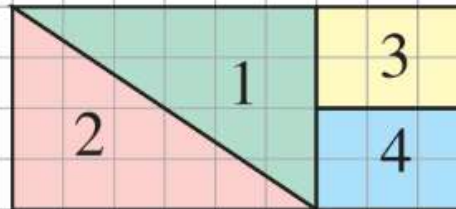
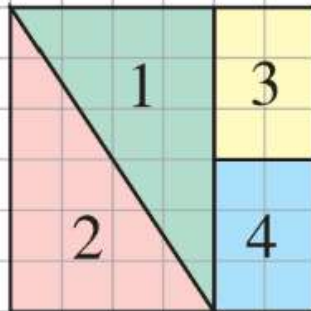
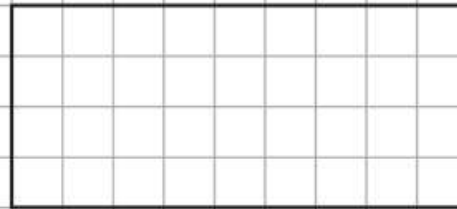
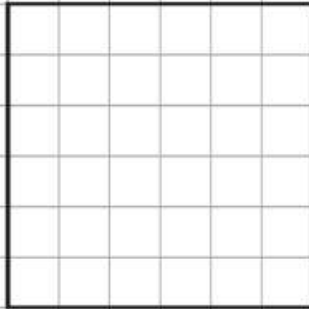
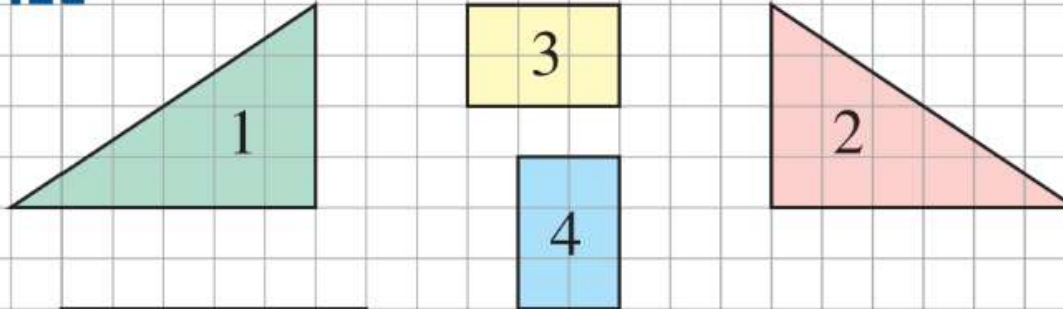


1 Gleich groß oder nicht?

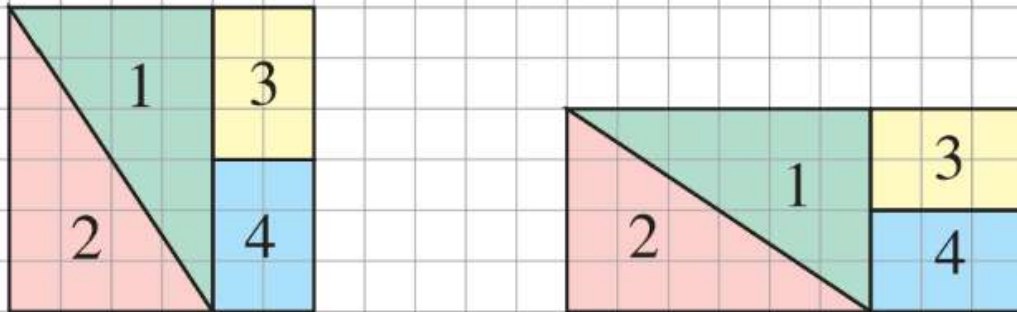
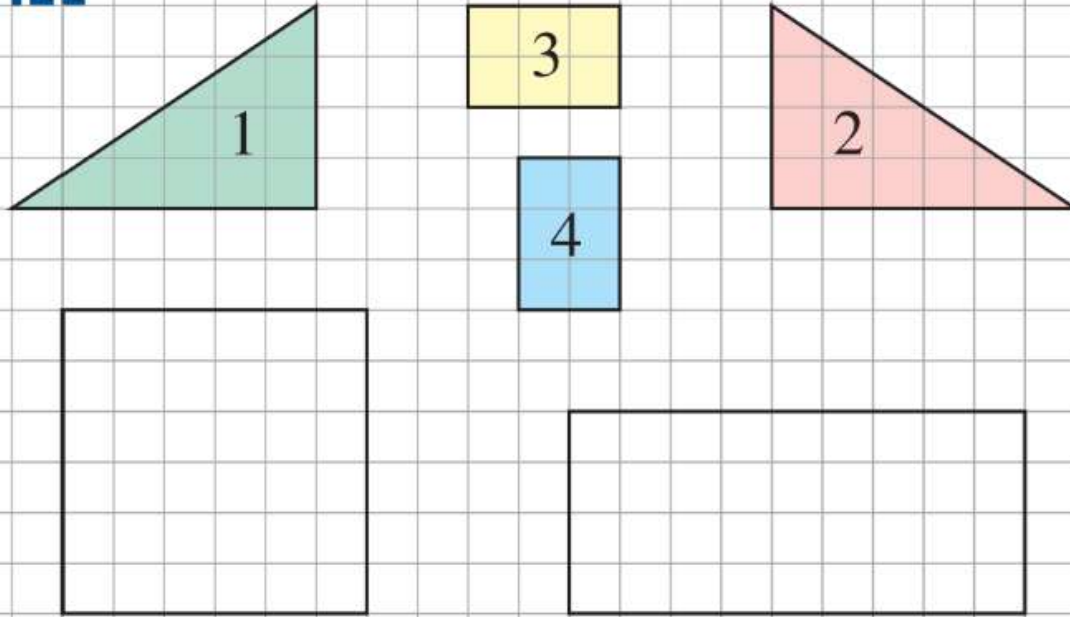


- Vergleiche jeweils die Größe der drei abgebildeten Flächen.
- Beschreibe, wie du die Größe der Flächen verglichen hast.

BEISPIEL



BEISPIEL



Wenn man Flächen mit den gleichen Teilflächen auslegen kann, dann haben sie den gleichen Flächeninhalt.

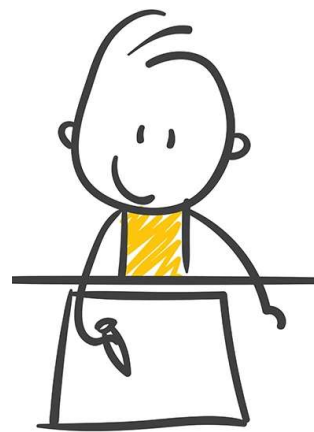
Flächen vergleichen

(1) Pflichtaufgaben:

AH S. 40-41 Nr. 1-5

LB S. 176 Nr. 1,2a), 3, 4

LB. S. 177 Nr. 5, 7



(*) Zusatzaufgaben:

LB. S. 177

Weiterführende Aufgaben:

Nr. 9

Nr. 11 a), b)

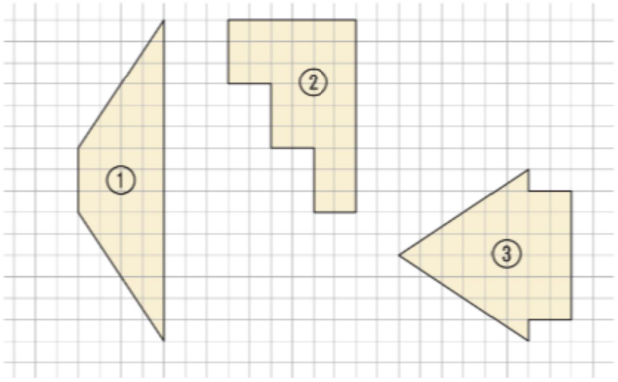
Nr. 12 Zeichne die Figur genau auf weißes Papier.

Zeichne ein eigenes Bleiglasfenster und male es aus.



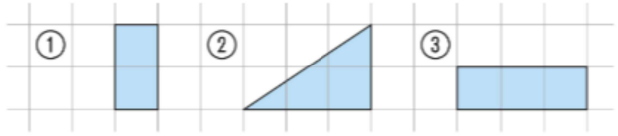
Basisaufgaben

1 Die drei Figuren unten lassen sich mit den oben abgebildeten Teilflächen 1 bis 4 auslegen. Zeichne die Figuren unten ab und trage die Teilflächen 1 bis 4 ein.



2 Zeichne ein Quadrat aus 6×6 Kästchen und ein Rechteck aus 9×4 Kästchen in dein Heft.

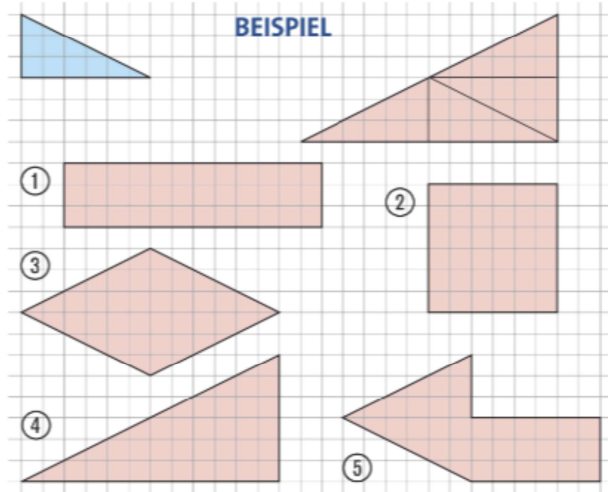
a) Trage ein, wie man die gezeichneten Figuren nur mit den Teilflächen ①, ② und ③ auslegen kann.



b) Wie viele der Teilflächen ①, ② bzw. ③ benötigt man jeweils?

c) Zeichne neue Figuren, indem du jeweils zwölf gleiche Teilflächen zusammensetzt.

3 Zeichne die rosafarbenen Flächen in dein Heft. Prüfe, ob sie den gleichen Flächeninhalt haben. Zeichne dazu das blaue Dreieck so in die rosafarbenen Fläche, dass sie vollständig ausgelegt ist.



4 Welche Flächen sind gleich groß? Begründe.

