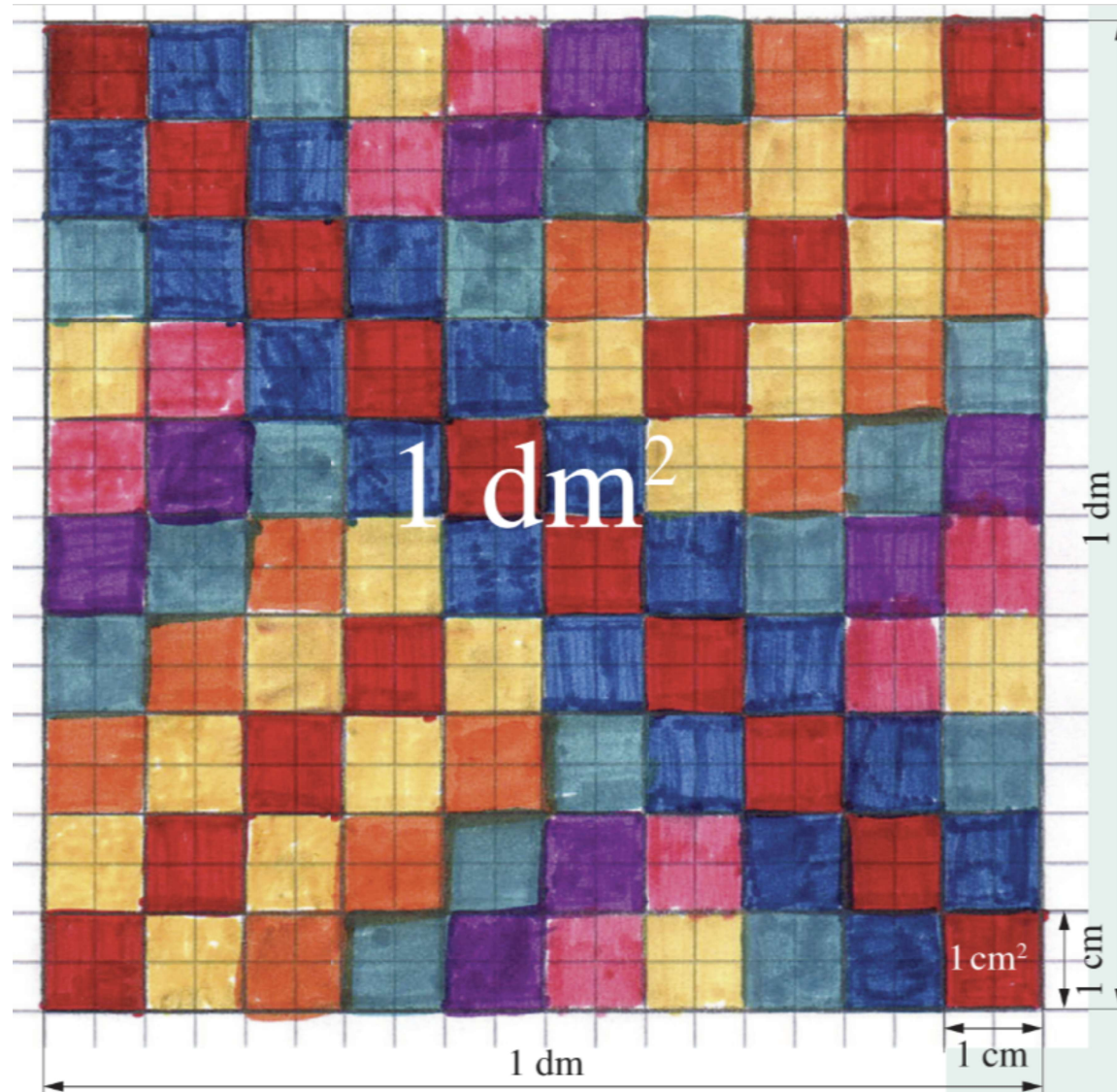


Flächeneinheiten



Flächeneinheiten



Einheiten für den Flächeninhalt

Ein Quadrat mit 1 mm Seitenlänge nennt man ein **Quadratmillimeter** (1mm^2)

Ein Quadrat mit 1 cm (10 mm) Seitenlänge nennt man ein **Quadratzentimeter** (1cm^2)

Ein Quadrat mit 1 dm (10 cm) Seitenlänge nennt man **Quadratdezimeter** (1dm^2)

Ein Quadrat mit 1m (10 dm) Seitenlänge nennt man **Quadratmeter** (1m^2)


Ein Quadrat mit 10 m Seitenlänge nennt man **Ar** (1a)

Ein Quadrat mit 100 m Seitenlänge nennt man **Hektar** (1ha)

Ein Quadrat mit 1 km (1000 m) Seitenlänge nennt man **Quadratkilometer** (1km^2)

Einheiten für den Flächeninhalt



Fläche	Seitenlänge	Flächeninhalt	Flächeninhalt als Begriff
 (Quadrat)	1 mm	1 mm ²	Ein Quadratmillimeter
	1 cm (10 mm)	1 cm ² (100 mm ²)	Ein Quadratzentimeter
	1 dm (10 cm)	1 dm ² (100 cm ²)	Ein Quadratdezimeter
	1 m (10 dm)	1 m ² (100 dm ²)	Ein Quadratmeter
	10 m	1 a (100 m ²)	Ein Ar
	100 m	100 ha (100 a)	Ein Hektar
	1 km (1000 m)	1 km ² (100 ha)	Ein Quadratkilometer

Einheiten für den Flächeninhalt



Fläche	Seitenlänge	Flächeninhalt	Flächeninhalt als Begriff
 (Quadrat)	1 mm	1 mm ²	Ein Quadratmillimeter
	1 cm (10 mm)	1 cm ² (100 mm ²)	Ein Quadratcentimeter
	1 dm (10 cm)	1 dm ² (100 cm ²)	Ein Quadratdezimeter
	1 m (10 dm)	1 m ² (100 dm ²)	Ein Quadratmeter
	10 m	1 a (100 m ²)	Ein Ar
	100 m	100 ha (100 a)	Ein Hektar
	1 km (1000 m)	1 km ² (100 ha)	Ein Quadratkilometer

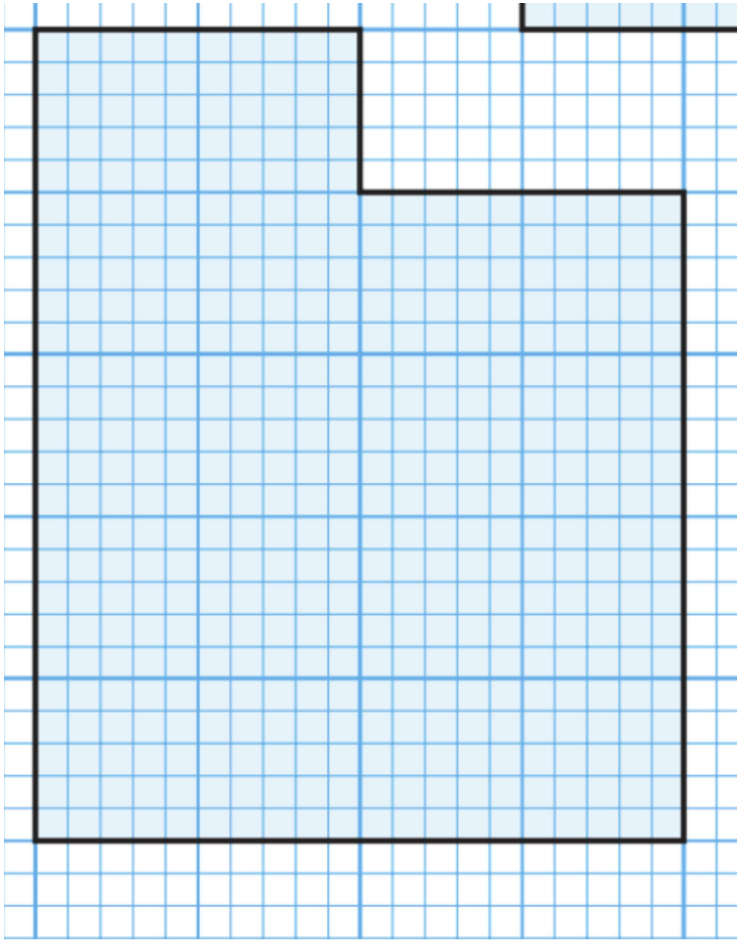


Wie viele selbstgemachte Quadrate benötigt man für deine Tischfläche?

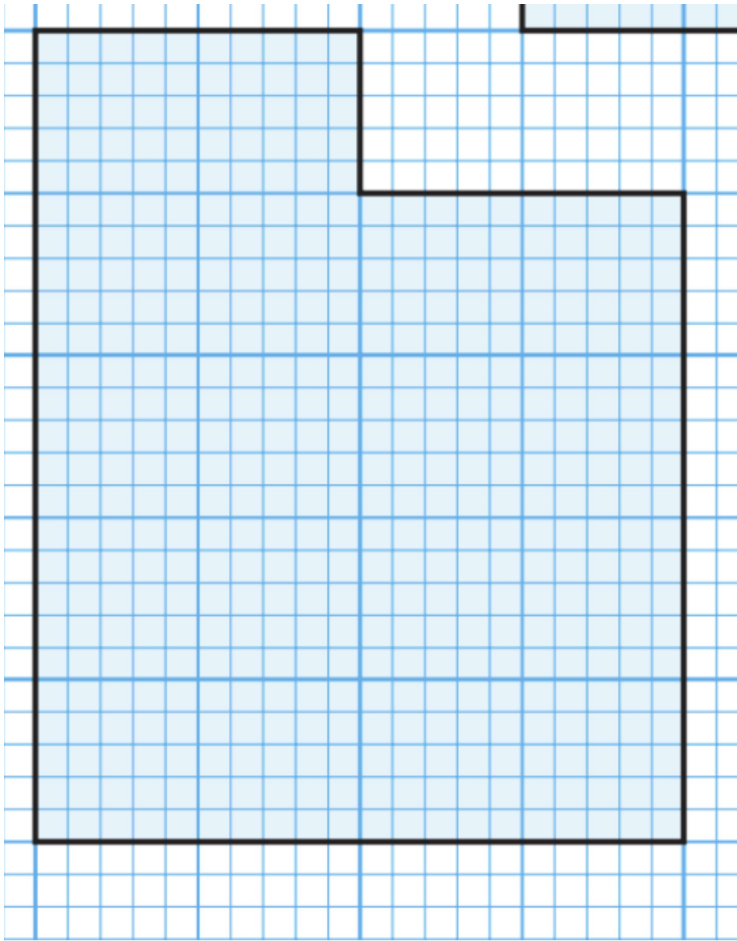
Schätzt jeweils, wie viele Quadrate man braucht, um diese Flächen auszulegen und **prüft** es durch Auslegen **nach**.



Einheiten für den Flächeninhalt

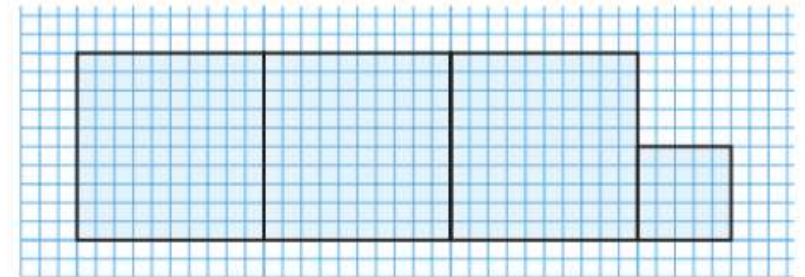


Einheiten für den Flächeninhalt



25 Gib den Flächeninhalt in cm^2 an.

BEISPIEL



$$3 \text{ cm}^2 + 25 \text{ mm}^2 = 3,25 \text{ cm}^2$$

Einheiten für den Flächeninhalt



26 Übertrage die Einheitentabelle ins Heft und schreibe die Flächengrößen mit Komma.

m^2		dm^2		cm^2		mm^2		
Z	E	Z	E	Z	E	Z	E	
				1	5		4	$15\text{ cm}^2\ 4\text{ mm}^2 = 15,04\text{ cm}^2$
			4	1	3			$4\text{ dm}^2\ 13\text{ cm}^2 =$
			2		4			
	1	1	5					
1	2		4	5				
		6	5			3		
					4		2	
			8	5		8		
	8		7		5			

27 Schreibe mit Komma.

a) $5\text{ m}^2\ 25\text{ dm}^2$

b) $3\text{ dm}^2\ 4\text{ cm}^2$

Einheiten für den Flächeninhalt

(1) Pflichtaufgaben:

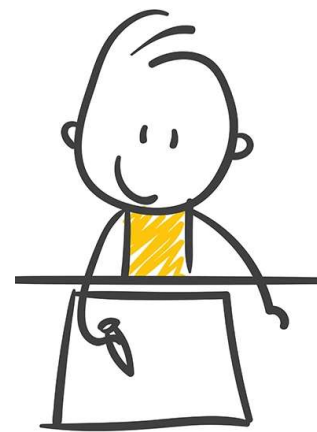
LB S. 181 Nr. 3, 5, 6

AH S. 42 Grundwissen

AH S. 42 Nr. 1-6

LB S. 182 Nr. 14-16

LB S. 183 Nr. 25 & 26



(*) Zusatzaufgaben:

LB S. 181 Nr. 7-10

AH S. 43 Nr. 7 & 8

LB S. 182 Nr. 17-20

LB S. 183 Nr. 27 & 29



Test zu Vierecke, Flächen vergleichen, Einheiten: Donnerstag (19.03.2026)